

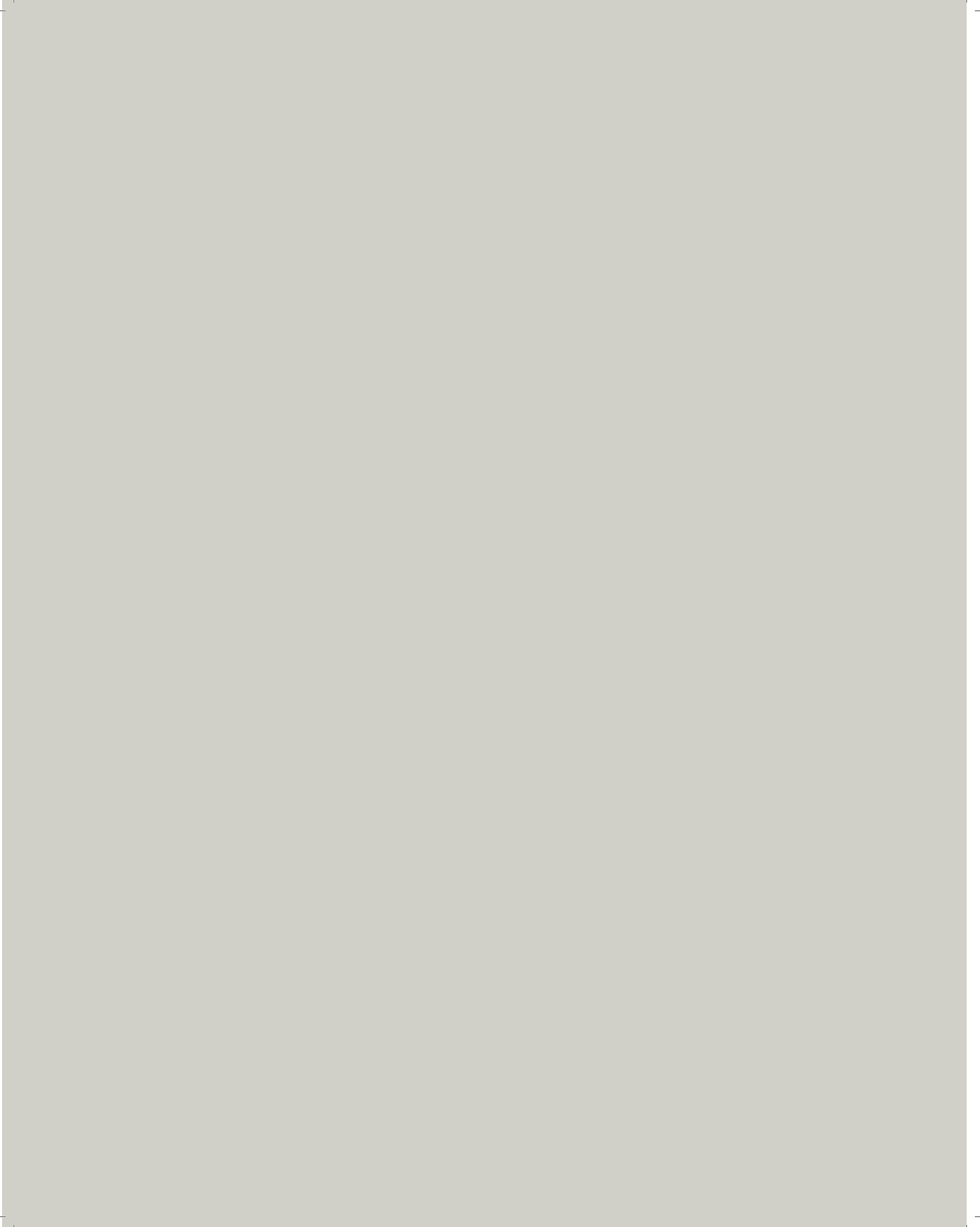
MARYLAND

SINTESI ED ELEGANZA

MARYLAND, L'ESPRESSIONE PIÙ ELEGANTE E ALTA DELLA SPAGNOL CUCINE. SEMPLICE E LINEARE, MARYLAND È UN PROGRAMMA D'ARREDO PER IL MOBILE DA CUCINE CHE ESALTA L'ASSENZA DI MANIGLIA OVUNQUE. SIA ESSA NELLE COLONNE CHE NELLE BASI OPPURE PENSILI. MARYLAND È UN PROGRAMMA CHE SI ALLARGA A DIFFERENTI POSSIBILITÀ DI ANTA, LASCIANDO LIBERA INTERPRETAZIONE ALLA SCELTA.

MARYLAND, THE HIGHEST AND MOST ELEGANT EXPRESSION BY SPAGNOL CUCINE. SIMPLE AND LINEAR, MARYLAND IS KITCHEN FURNITURE THAT ENHANCES THE ABSENCE OF HANDLES EVERYWHERE, WHETHER IT BE THE TALL UNITS, THE BASES OR THE WALL UNITS. MARYLAND IS WIDENS THE POSSIBILITY OF DIFFERENT DOORS, GIVING YOU THE OPPORTUNITY TO CHOOSE THE ONE YOU PREFER.

МОДЕЛЬ MARYLAND ЯВЛЯЕТСЯ НАИВЫСШИМ И НАИБОЛЕЕ ЭЛЕГАНТНЫМ ВЫРАЖЕНИЕМ ПРОДУКЦИИ SPAGNOL CUCINE. ПРОСТАЯ И ЛИНЕЙНАЯ ПРОГРАММА КУХОННОЙ МЕБЕЛИ MARYLAND ПРЕДЛАГАЕТ ЛЮБЫЕ ЭЛЕМЕНТЫ: КОЛОННЫ, ОСНОВАНИЯ И НАВЕСНЫЕ ШКАФЫ БЕЗ РУЧЕК. ПРОГРАММА MARYLAND ПРЕДУСМАТРИВАЕТ РАЗЛИЧНЫЕ ВАРИАНТЫ СТВОРКИ, ОСТАВЛЯЯ ПОЛНУЮ СВОБОДУ ВЫБОРА.



INDEX

ABSOLUTE WHITE

PROGETTO 01 > 08



SIMPLY NATURAL

PROGETTO 02 > 22



OPEN TO LIVING

PROGETTO 03 > 36



LIVE FASHIONABLE

PROGETTO 04 > 50



HIGH CAPACITY

PROGETTO 05 > 62



CONTEMPORARY

PROGETTO 06 > 74



GOLA CAVA



GOLA CAVA

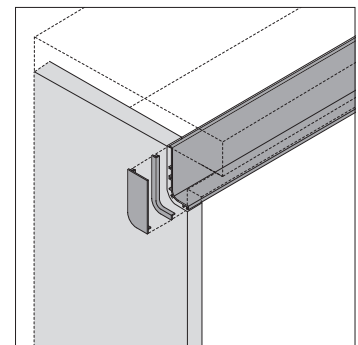
Il profilo della gola, in assenza della maniglia, fornisce a Maryland quella possibilità di apertura dell'anta in corrispondenza con la sua presa. Le volumetrie consentono una facilità di apertura dell'anta rendendo comodo il suo utilizzo. Il profilo è di forma cava, ed è disponibile in alluminio brillante, alluminio anodizzato mocha, e alluminio verniciato lucido nelle assortite colorazioni nella gamma Spagnol Cucine.

C-SHAPED GROOVE

The profile of the groove and the absence of a handle give Maryland the possibility of the door being opened in correspondence with the grip. The disposition of the volumes allow for easy opening of the doors making them easy to use. The profile is C-shaped and is available in bright aluminium, mocha anodized aluminium and aluminium varnished with the glossy version of the array of colours offered by Spagnol Cucine.

ПРОФИЛЬ

Ввиду отсутствия ручки, в модели Maryland форма профиля позволяет открывать створки в точке захвата. Используемые объемы позволяют легко открывать створку, облегчая ее использование. Профиль имеет удобную форму и выполнен из полированного алюминия, анодированного алюминия цвета мока, окрашенного глянцевого алюминия в разные цвета, присутствующие в цветовой палитре Spagnol Cucine.



TATEP



.....

TATAP

La bellezza di Maryland è dare la possibilità di sviluppare volumetrie gradevoli e bilanciate esteticamente.

Così nascono alcuni elementi, come il Tatep, che danno luogo a geometrie eleganti e funzionali.

Qui in un giro ad angolo della penisola; migliore nel caso in cui non si voglia terminare la composizione con un semplice pannello.

.....

TATEP

The beauty of Maryland is that it gives you the possibility of developing pleasant and aesthetically balanced compositions. This was the basis for the conception of some elements, like Tatep, that create elegant and functional schemes; like in this island corner where it is better in case you don't want to end the composition with a simple panel.

.....

НАКЛАДКА ТАТЕР.

Красота модели Maryland заключается в возможности создания приятных и эстетически уравновешенных объемов. Так родились некоторые элементы, например, накладка Tatep, создающие элегантные и функциональные геометрические формы. Здесь представлен угловой элемент выступа - наилучшее решение в случае, если вы не желаете завершить композицию простой панелью.

ANTA LISCIA



.....

ANTA LISCIA

Superfici lisce per questo programma, nelle differenti finiture a listino: Maryland nella finitura Laccato Opaco all'acqua, oppure nella finitura Laccato Lucido spazzolato, esterna che interna, oppure nella finitura Yellowpine, laccato nelle finiture colorate e tinto in cinque finiture legno. Vetro satinato e Vetro lucido, entrambi laccati nella parte interna.

.....

SMOOTH DOOR

Smooth surfaces for this concept in the different finishes of the catalogue: Maryland in the water-based Matt Lacquer finish or in the brushed High Glossy Lacquer finish, externally and internally, or in the Yellow Pine finish, lacquered in the colour finishes and tinted in five wood finishes. Frosted Glass and Glossy Glass, both lacquered internally.

.....

ГЛАДКАЯ СТВОРКА

эта программа предусматривает гладкие поверхности в разных отделках, предложенных в прайс-листе. Maryland предлагается с матовой лакировкой на водной основе, с глянцевой лакировкой с щеточной обработкой как снаружи, так и изнутри, или с отделкой Yellowpine с цветной лакировкой или окрашенной в пять отделках дерева. Сатинированное и глянцевое стекло имеют лакировку с внутренней стороны.

ANTA QUADRA



.....

ANTA QUADRA

La figura quadra dell'anta eleva il suo grado di ricercatezza. Spessori e volumetrie sono studiati al fine di rendere leggero e durevole nel tempo un design più costruito rispetto ad un'anta liscia. Maryland Quadra è disponibile nella versione rovere spazzolato laccato a poro aperto e nella versione rovere spazzolato nelle tinte degli olmi.

.....

QUADRA DOOR

The square shape of the door elevates its degree of refinement. Thicknesses and volumes are designed to make these doors lighter and longer-lasting with respect to smooth doors. Maryland Quadra is available in the open-pore lacquered brushed oak version and in the brushed oak version, in the same paints as the elm version.

.....

СТВОРКА QUADRA

квадратная форма повышает изысканность створки. Толщина и объемы продуманы так, чтобы наделять легкостью и долговечностью дизайн створки, более сложный по сравнению с гладкой створкой. Створка Maryland Quadra поставляется в варианте из дуба с щеточной обработкой и открытыми порами, или в варианте из дуба с щеточной обработкой таких же цветов, как у вяза.

ABSOLUTE WHITE

IT ANTA BASE/COLONNE MARYLAND VETRO SATINATO LACCATO BIANCO, PROFONDITÀ BASI 75CM. ANTA PENSILI MARYLAND VETRO SATINATO LACCATO BIANCO, APERTURA PUSH-PULL. ELEMENTI A GIORNO OLMO CANAPA. PIANO BANCONE OLMO CANAPA. GOLA E ZOCCOLO ALLUMINIO BRILLANTATO. TOP KART GLOSS SPESSORE 1,2 CM.

Con la sua eleganza e il suo rigore formale, il vetro è il vero protagonista di questa composizione. La raffinatezza della finitura satinata bianco, si fonde con la naturalità del legno. Ne risulta uno spazio attuale, luminoso e perfettamente organizzato, grazie alle colonne attrezzate e al sistema di elementi a giorno.

ENG MARYLAND BASE/TALL UNIT DOOR FROSTED GLASS WHITE LACQUER, BASE DEPTH 75CM. MARYLAND WALL UNIT DOOR FROSTED GLASS WHITE LACQUER, PUSH-PULL OPENING. OPEN ELEMENTS ELM HEMP. COUNTERTOP ELM HEMP. GROOVE AND PLINTH POLISHED ALUMINUM. TOP KART GLOSS THICKNESS 1.2 CM.

With its elegance and formal rigour, the glass is the real protagonist in this composition. The refinement of frosted white finish blends perfectly with the naturalness of the wood. The result is a modern space that is bright and perfectly organized thanks to the equipped tall units and the open element system.

RUS СТВОРКА ОСНОВАНИЙ/КОЛОНН MARYLAND ИЗ САТИНИРОВАННОГО СТЕКЛА С БЕЛОЙ ЛАКИРОВКОЙ, ГЛУБИНА ОСНОВАНИЙ 75 СМ. СТВОРКА НАВЕСНЫХ ШКАФОВ MARYLAND ИЗ САТИНИРОВАННОГО СТЕКЛА С БЕЛОЙ ЛАКИРОВКОЙ, НАЖИМНОЙ МЕХАНИЗМ ОТКРЫТИЯ. ОТКРЫТЫЕ ЭЛЕМЕНТЫ ВЯЗ ЦВЕТА ПЕНЬКИ. СТОЛЕШНИЦА ОСТРОВКА ВЯЗ ЦВЕТА ПЕНЬКИ. ПРОФИЛЬ И ПЛИНТУС БЛЕСТЯЩИЙ АЛЮМИНИЙ. СТОЛЕШНИЦА KART GLOSS ТОЛЩИНОЙ 1,2 СМ.

Обладая элегантностью и строгостью форм, стекло является главным действующим лицом этой композиции. Элегантность и строгость форм сатинированной белой отделки сливается с натуральностью дерева. В результате создается актуальное, светлое пространство, которое благодаря оборудованным колоннам и системе открытых элементов отлично организовано.

PROGETTO 01
VETRO SATINATO LACCATO

PROGETTO 01
VETRO SATINATO LACCATO





PROGETTO 01
VETRO SATINATO LACCATO

.....

VETRO NELLA SUA MASSIMA ESPRESSIONE: assenza di qualsiasi altro corpo che interrompa la superficie del vetro.
L'anta unica nelle colonne e la profondità 70cm nelle basi sono tra le principali novità della nuova veste per Maryland.

.....

GLASS AT ITS BEST: the absence of any other element that interrupts the surface of the glass. The single door in the tall units and the 70 cm. depth of the bases are among the main new elements of the new Maryland look.

.....

СТЕКЛО В НАИБОЛЕЕ ВЫРАЗИТЕЛЬНОЙ ФОРМЕ: нет никаких других предметов, прерывающих поверхность стекла. Цельная створка колонн и глубина 70 см оснований являются основными новинками нового оформления Maryland.



Il retro penisola a girare con tutto il proprio profilo della gola, accompagnato da ante in vetro satinato uguali alla finitura della cucina.
Possibile anche la versione pannello a terra con assenza di zoccolo.

The back of the island with the profile of the groove along the length of it with frosted glass doors like the finish of the kitchen. The version with the floor-mounted panel without plinth is also available.

Задняя сторона выступа полностью облицована и отделана профилем, с которым сочетаются створки с такой же отделкой, как и у остальной кухонной мебели. Возможен также вариант с доходящей до пола панелью, без плинтуса.



PROGETTO 01
VETRO SATINATO LACCATO





PROGETTO 01
VETRO SATINATO LACCATO



.....

Per la maggiore profondità, lo spazio utile del cassetto aumenta a 60cm utili. Le basi sono di serie più profonde e sempre con uno spazio sanitario adeguato.

.....

For more depth, the usable space of the drawer has been increased to 60 cm. The deeper bases are standard and always with adequate space.

.....

Благодаря большей глубине полезное пространство ящика увеличивается до 60 см. Основания серийно поставляются с увеличенной глубиной, они всегда предоставляют подходящее пространство для технических систем.

.....
I banconi d'appoggio sono progettati in diverse larghezze e spessori, qui nella finitura Olmo Canapa.

.....
The counters are designed in different lengths and thicknesses, here in the Hemp-coloured Elm finish.

.....
Настольные столешницы имеют разную ширину и толщину, здесь представлена отделка вяз цвета пеньки.



PROGETTO 01
VETRO SATINATO LACCATO





PROGETTO 01
VETRO SATINATO LACCATO

.....
Particolari e di grande utilizzo
gli elementi sottopensile profondi
15cm, ideati per l'appoggio di
qualsiasi accessorio da cucina.

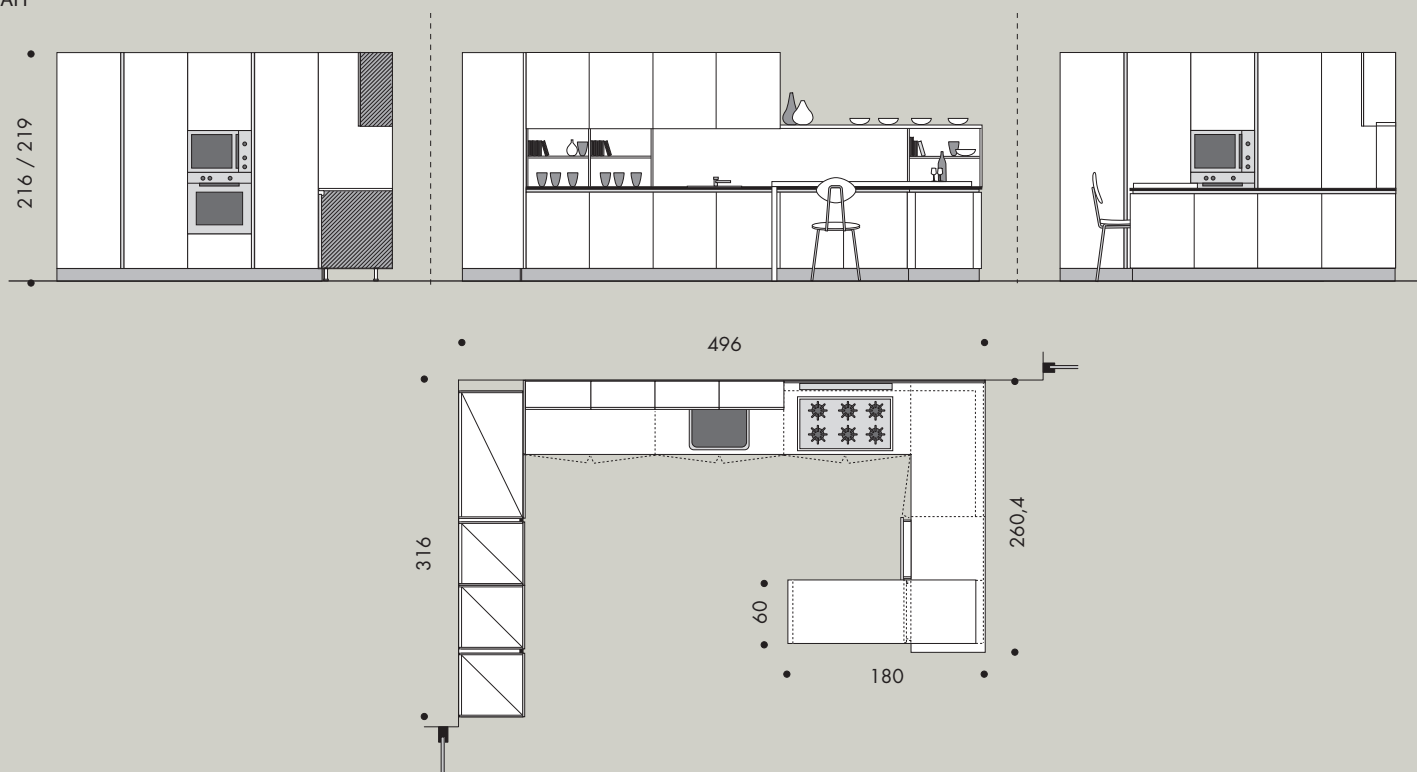
.....
The 15 cm deep elements under
the wall unit are particular and
very useful, especially for kitchen
accessories.

.....
Элементы под навесным
шкафом глубиной 15 см
являются оригинальными и
очень полезными, на них можно
положить любую кухонную
утварь.

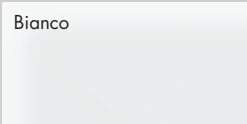


PROGETTO 01

PROGETTO
PLAN
ПЛАН

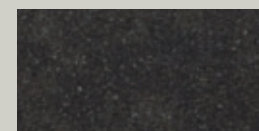


FINITURE FRONTALI
FRONT FINISHES
ОТДЕЛКИ ЛИЦЕВЫХ ПАНЕЛЕЙ



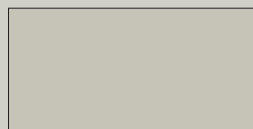
Vetro satinato laccato

PIANO CUCINA
KITCHEN TOP
КУХОННАЯ СТОЛЕШНИЦА



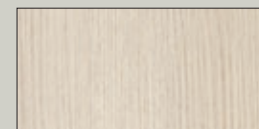
KArt gloss

FINITURE STRUTTURA
FRAME FINISHES
ОТДЕЛКИ КАРКАСА



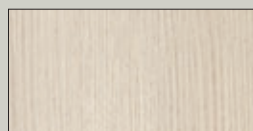
Coloniale

PIANO BANCONE
COUNTERTOP
СТОЛЕШНИЦА ОСТРОВКА



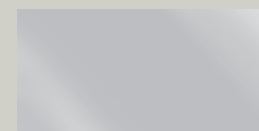
Olmo canapa

ELEMENTI A GIORNO
OPEN ELEMENTS
ОТКРЫТЫЕ ЭЛЕМЕНТЫ



Olmo canapa

GOLA
GROOVE
ПРОФИЛЬ



Alluminio brillantato

PROGETTO 01
VETRO SATINATO LACCATO



SIMPLY NATURAL

IT ANTA BASE/COLONNINE QUADRA ROVERE SPAZZOLATO TINTO URBANO, PROFONDITÀ BASI 70CM. ANTA PENSILI MARYLAND VETRO LUCIDO LACCATO VERDE PRATO, APERTURA PUSH-PULL. GOIA E ZOCCOLO ALLUMINIO BRILLANTATO. TOP OKITE BIANCO ASSOLUTO SPESSORE 1,2 CM.

Calda e rassicurante, Maryland comunica armonia e gioia di vivere. In questa composizione Maryland assume un nuovo linguaggio classico contemporaneo, dove la tradizionale anta quadra si accosta con disinvoltura alla più attuale anta liscia. Un effetto tutto naturale che coniuga il calore e la materialità del rovere spazzolato, alla freschezza del laccato lucido.

ENG QUADRA ANTA BASE/COLONNINE BRUSHED OAK TINTED URBAN, BASE DEPTH 70CM. MARYLAND WALL UNIT DOOR GLOSSY GLASS GRASS GREEN LACQUER, PUSH-PULL OPENING. GROOVE AND PLINTH POLISHED ALUMINUM. TOP ABSOLUTE WHITE OKITE THICKNESS 1,2 CM.

Warm and reassuring, Maryland brings harmony and joy to a room. In this composition, Maryland takes on a new classical contemporary language where the traditional quadra door combines easily with the more modern high glossy door. A natural effect that unites the warmth and the materiality of the brushed oak with the freshness of the high glossy lacquer.

RUS СТВОРКА ОСНОВАНИЙ/КОЛОНН QUADRA ИЗ ОБРАБОТАННОГО ЩЕТКОЙ ДУБА, ОКРАШЕННОГО В ЦВЕТ URBANO, ГЛУБИНА ОСНОВАНИЙ 70 CM. СТВОРКА НАВЕСНЫХ ШКАФОВ MARYLAND ИЗ ГЛЯНЦЕВОГО СТЕКЛА С ЯКРО-ЗЕЛЕННОЙ ЛАКИРОВКОЙ, НАЖИМНОЙ МЕХАНИЗМ ОТКРЫТИЯ. ПРОФИЛЬ И ПЛИНТУС БЛЕСТЯЩИЙ АЛЮМИНИЙ. СТОЛЕШНИЦА ОКТЕ АБСОЛЮТНО БЕЛГО ЦВЕТА ТОЛЩИНОЙ 1,2 CM.

Теплая и успокаивающая модель Maryland передает чувство гармонии и жизнерадостности. В этой композиции Maryland использует новый, современно-классический язык, в котором традиционная створка quadra непринужденно сочетается с более актуальной гладкой створкой. Совершенно натуральный эффект сочетает тепло и материальный характер обработанного щеткой дуба со свежестью глянцевого лакировки.

PROGETTO 02
ROVERE SPAZZOLATO TINTO/
VETRO LUCIDO LACCATO

PROGETTO 02
ROVERE SPAZZOLATO TINTO / VETRO LUCIDO LACCATO



SPAGNOL CUCINE Maryland collection

.....
GUSTO RAFFINATO: questo significa Maryland Quadra, la bellezza del rovere spazzolato e la tinta che ne valorizza le proprie venature.

.....
REFINED ELEGANCE: this is what Maryland Quadra stands for, the beauty of the brushed oak and the paint that enhance its grain.

.....
ИЗЫСКАННЫЙ ВКУС Maryland Quadra выражается при помощи красоты обработанного щеткой дуба, цвет которого подчеркивает его рисунок.



PROGETTO 02
ROVERE SPAZZOLATO TINTO / VETRO LUCIDO LACCATO





PROGETTO 02
ROVERE SPAZZOLATO TINTO / VETRO LUCIDO LACCATO

.....
Il miglior abbinamento: un' anta tinta con una anta dei pensili in vetro lucido qui laccato nel colore Verde Prato.

.....
The best combination: tinted doors together with doors with glossy glass, here lacquered in Grass Green.

.....
Самое удачное сочетание: окрашенные деревянные створки вместе со створками навесных шкафов из глянцевого стекла, которое в данном случае имеет ярко-зеленую лакировку.



.....
Studiata per una facile apertura
in qualsiasi soluzione venga essa
progettata. Pensili accessoriatii nella
versione fondo luminoso.

.....
Designed for easy opening in any
solution created. Accessorized wall
units in the version with bottom
light.

.....
Каким бы ни было
композиционное решение,
створки всегда легко
открываются. Навесные
шкафы имеют панель днища с
подсветкой.



PROGETTO 02
ROVERE SPAZZOLATO TINTO / VETRO LUCIDO LACCATO



.....

È possibile progettare la composizione Maryland con qualsiasi spessore di piano, di qualsiasi materiale esso sia.

.....

It's possible to design the Maryland composition with any top thickness in any material.

.....

Композиции Maryland можно создавать со столешницами любой толщины, вне зависимости от материала.



PROGETTO 02
ROVERE SPAZZOLATO TINTO / VETRO LUCIDO LACCATO



SPAGNOL CUCINE Maryland collection



PROGETTO 02
ROVERE SPAZZOLATO TINTO / VETRO LUCIDO LACCATO



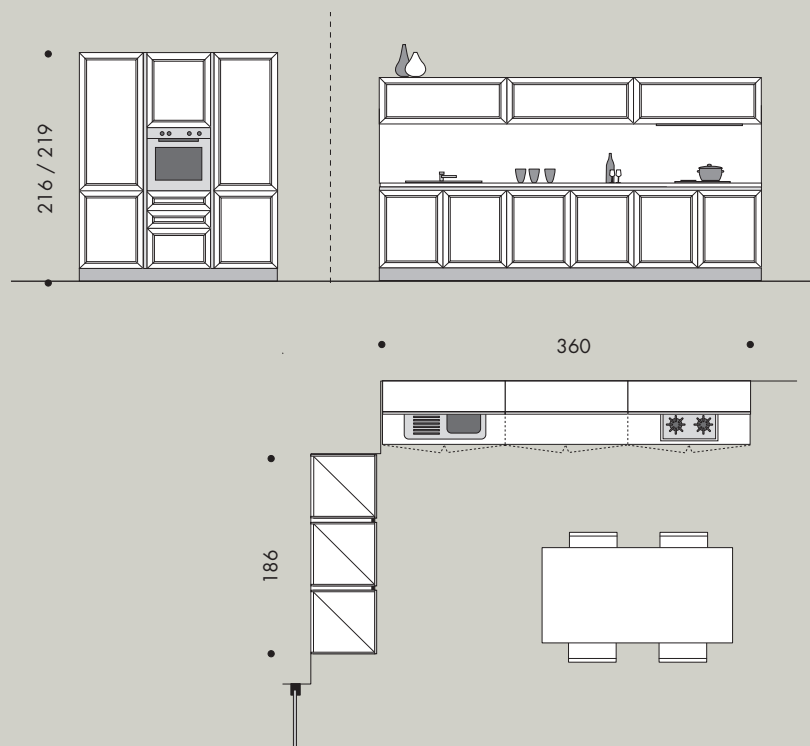
.....
L'apertura dei pensili, viene concepita di serie con un proprio fondo dove vi è una barra nascosta che facilita l'apertura dell'anta.

.....
The standard opening of the wall units was designed with its own bottom where there is a hidden bar that makes opening the door easy.

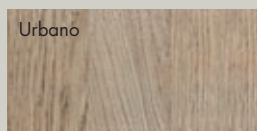
.....
Серийно предусматривается специальная панель дна для навесных шкафов с облегчающим открытие профилем.

PROGETTO 02

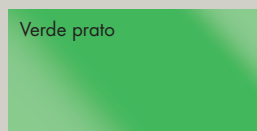
PROGETTO
PLAN
ПЛАН



FINITURE FRONTALI
FRONT FINISHES
ОТДЕЛКИ ЛИЦЕВЫХ ПАНЕЛЕЙ

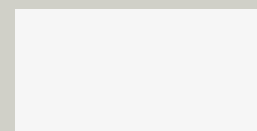


Rovere spazzolato tinto



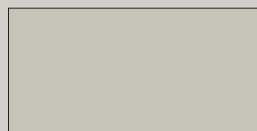
Vetro lucido laccato

PIANO CUCINA
KITCHEN TOP
КУХОННАЯ СТОЛЕШНИЦА



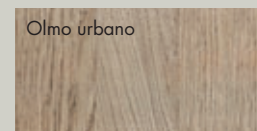
Okite bianco assoluto

FINITURE STRUTTURA
FRAME FINISHES
ОТДЕЛКИ КАРКАСА



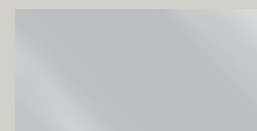
Coloniale

TAVOLO
TABLE
СТОЛ



Rovere spazzolato tinto

GOLA
GROOVE
ПРОФИЛЬ



Alluminio brillantato

PROGETTO 02
ROVERE SPAZZOLATO TINTO / VETRO LUCIDO LACCATO



OPEN TO LIVING

IT ANTA BASE/COLONNE QUADRA ROVERE SPAZZOLATO TINTO BIANCO VINTAGE, PROFONDITÀ BASI 70CM. ANTA PENSILI MARYLAND LACCATO LUCIDO SPAZZOLATO GIALLO LIMONE, APERTURA PUSH-PULL. MENSOLE MARYLAND LACCATO LUCIDO GIALLO LIMONE. GOIA E ZOCCOLO ALLUMINIO BRILLANTATO. TOP OKITE BIANCO ASSOLUTO SPESSORE 1,2 CM

Versatile e dinamica, Maryland incarna la tendenza a coniugare la zona cucina alla zona living. Mensole, basi ribassate e zona cottura si compenetrano dando vita a spazi inediti totalmente personalizzabili. Un programma contemporaneo, brioso per un ambiente sempre più conviviale da vivere con personalità e fantasia.

ENG QUADRA BASE/TALL UNIT DOOR BRUSHED OAK TINTED VINTAGE WHITE, BASE DEPTH 70CM. MARYLAND WALL UNIT DOOR BRUSHED LEMON YELLOW HIGH GLOSSY LACQUER, PUSH-PULL OPENING. MARYLAND SHELVES LEMON YELLOW HIGH GLOSSY LACQUER. GROOVE AND PLINTH POLISHED ALUMINUM. TOP ABSOLUTE WHITE OKITE THICKNESS 1.2 CM

Versatile and dynamic, Maryland epitomizes the tendency to combine the kitchen area with the living area. Shelves, lowered bases and kitchen area combine together to give life to new spaces that are totally customizable. A contemporary and vivacious programme for an environment that is joyful with personality and artistry.

RUS СТВОРКА ОСНОВАНИЙ/КОЛОНН QUADRA ИЗ ОБРАБОТАННОГО ЩЕТКОЙ ДУБА, ОКРАШЕННОГО В ЦВЕТ БЕЛЫЙ ВИНТАЖ, ГЛУБИНА ОСНОВАНИЙ 70 СМ. СТВОРКА НАВЕСНЫХ ШКАФОВ MARYLAND С ГЛЯНЦЕВОЙ, ОБРАБОТАННОЙ ЩЕТКОЙ ЛАКИРОВКОЙ ЖЕЛТО-ЛИМОННОГО ЦВЕТА, НАЖИМНОЙ МЕХАНИЗМ ОТКРЫТИЯ. ПОЛКИ MARYLAND С ГЛЯНЦЕВОЙ, ОБРАБОТАННОЙ ЩЕТКОЙ ЛАКИРОВКОЙ ЖЕЛТО-ЛИМОННОГО ЦВЕТА. ПРОФИЛЬ И ПЛИНТУС БЛЕСТЯЩИЙ АЛЮМИНИЙ. СТОЛЕШНИЦА ОКИТЕ АБСОЛЮТНО БЕЛГО ЦВЕТА ТОЛЩИНОЙ 1,2 СМ.

Универсальная и динамичная, модель maryland воплощает в себе тенденцию объединения кухни и гостиной. Полки, пониженные основания и плита сливаются друг с другом, создавая оригинальные пространства, поддающиеся полной индивидуализации. Современная и оживленная программа оформляет интерьер для совместной жизни, которой присущ штрих индивидуальности и фантазии.

PROGETTO 03
ROVERE SPAZZOLATO TINTO/
LACCATO LUCIDO

PROGETTO 03
ROVERE SPAZZOLATO TINTO / LACCATO LUCIDO



SPAGNOL CUCINE Maryland collection



PROGETTO 03
ROVERE SPAZZOLATO TINTO / LACCATO LUCIDO

.....
Con i moduli Maryland è molto semplice progettare la zona living, con le stesse finiture e caratteristiche tecniche.

.....
With the Maryland modules it's very easy to design the living area with the same finishes and technical features.

.....
Используя модели Maryland, можно очень легко оформлять и зону гостиной, используя такие же отделки и технические характеристики.



SPAGNOL CUCINE Maryland collection

.....
Le mensole sono a disposizione
in più spessori e profondità ed
è possibile laccarle lucide ed
opache.

.....
The shelves are available in
different thicknesses and depths
and they can be glossy or matt
lacquered.

.....
Полки могут иметь разную
толщину и глубину, возможна
глянцевая или матовая
лакировка.



PROGETTO 03
ROVERE SPAZZOLATO TINTO / LACCATO LUCIDO



SPAGNOL CUCINE Maryland collection



PROGETTO 03
ROVERE SPAZZOLATO TINTO / LACCATO LUCIDO



.....
L'apertura del pensile con luce a led e l'apertura pensile normale sono esteticamente uguali.

.....
The opening of the wall unit with led lighting and the normal opening are aesthetically the same.

.....
Навесной шкаф со светодиодной подсветкой или без нее открывается одинаково, не существует разницы внешнего вида.

.....
Il Giallo Limone è un colore di tendenza, piacevole con l'abbinamento con il Bianco Vintage.

.....
Lemon Yellow is a trendy colour and very pleasant in the Vintage White combination.

.....
Желто-лимонный цвет очень актуален и хорошо сочетается со цветом белый винтаж.



PROGETTO 03
ROVERE SPAZZOLATO TINTO / LACCATO LUCIDO



.....
Le composizioni di soggiorno sono disponibili nel catalogo "Living - La Cucina", sempre con articoli per il mobile da cucina.

.....
The living room compositions are available in the "Living - La Cucina" catalogue, always with kitchen articles.

.....
Композиции для оформления гостиной представлены в каталоге "Гостиная - Кухня", они созданы из элементов кухонной мебели.

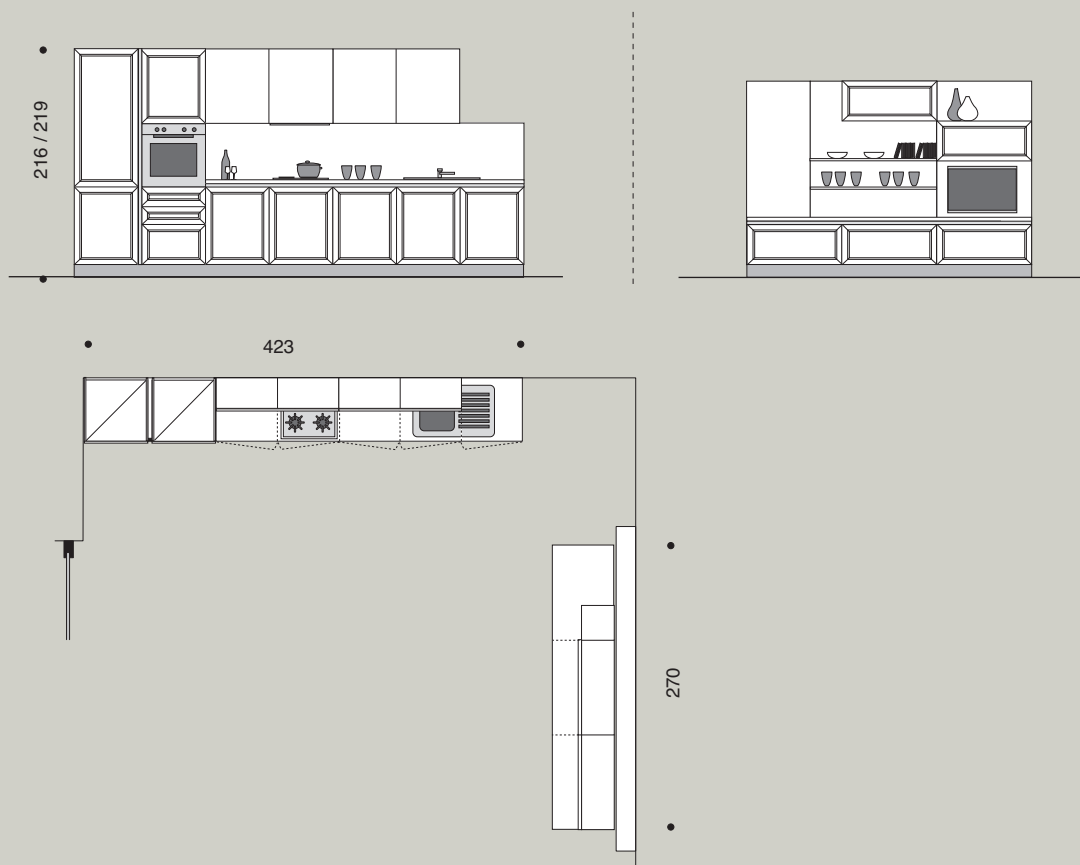


PROGETTO 03
ROVERE SPAZZOLATO TINTO / LACCATO LUCIDO

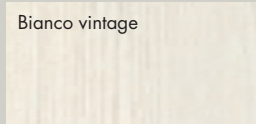


PROGETTO 03

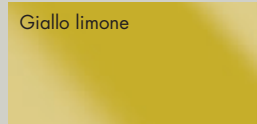
PROGETTO
PLAN
ПЛАН



FINITURE FRONTALI
FRONT FINISHES
ОТДЕЛКИ ЛИЦЕВЫХ ПАНЕЛЕЙ

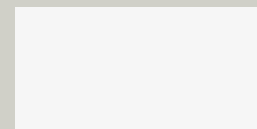


Laccato rovere spazzolato



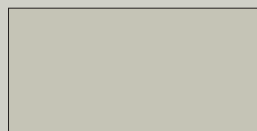
Laccato lucido spazzolato

PIANO CUCINA
KITCHEN TOP
КУХОННАЯ СТОЛЕШНИЦА



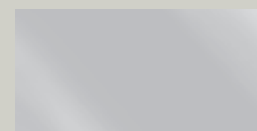
Okite bianco assoluto

FINITURE STRUTTURA
FRAME FINISHES
ОТДЕЛКИ КАРКАСА



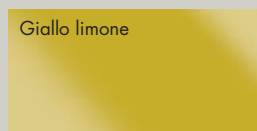
Coloniale

GOLA
GROOVE
ПРОФИЛЬ



Alluminio brillantato

MENSOLE
SHELVES
ПОЛКИ



Laccato lucido

PROGETTO 03
ROVERE SPAZZOLATO TINTO / LACCATO LUCIDO



LIVE FASHIONABLE

IT ANTA BASE/COLONNINE MARYLAND LACCATO LUCIDO SPAZZOLATO MADREPERLA, PROFONDITÀ BASI 70CM. ANTA PENSILI MARYLAND LACCATO LUCIDO SPAZZOLATO FANGO, APERTURA PUSH-PULL. GOLA E ZOCCOLO ALLUMINIO BRILLANTATO. TOP SOUL STONE KEY SPESSORE 1,2 CM.

Seducente e aggressiva, un'anima vibrante senza compromessi.

Il suggestivo dualismo cromatico del fango e del bianco si esalta nella materialità del laccato lucido spazzolato. Una soluzione lineare e coerente dalla grande pulizia formale.

ENG MARYLAND BASE/TALL UNIT DOOR HIGH GLOSSY LACQUER BRUSHED MADREPERLA, BASE DEPTH 70CM. MARYLAND WALL UNIT DOOR HIGH GLOSSY LACQUER BRUSHED MUD, PUSH-PULL OPENING. GROOVE AND PLINTH POLISHED ALUMINUM. TOP SOUL STONE KEY THICKNESS 1.2 CM.

Seductive and aggressive, a vibrant soul without compromise.

The striking double colours, mud and white, enhance the materiality of the high glossy lacquered. A linear and coherent solution in its clean lines.

RUS СТВОРКА ОСНОВАНИЙ/КОЛОНН MARYLAND С ГЛЯНЦЕВОЙ, ОБРАБОТАННОЙ ЩЕТКОЙ ЛАКИРОВКОЙ ЦВЕТА MADREPERLA, ГЛУБИНА ОСНОВАНИЙ 70 СМ. СТВОРКА НАВЕСНЫХ ШКАФОВ MARYLAND С ГЛЯНЦЕВОЙ, ОБРАБОТАННОЙ ЩЕТКОЙ ЛАКИРОВКОЙ ЦВЕТА FANGO, НАЖИМНОЙ МЕХАНИЗМ ОТКРЫТИЯ. ПРОФИЛЬ И ПЛИНТУС БЛЕСТЯЩИЙ АЛЮМИНИЙ. СТОЛЕШНИЦА SOUL STONE KEY ТОЛЩИНОЙ 1,2 СМ.

Привлекательная и агрессивная модель, обладающая ярким и бескомпромиссным характером.

Впечатляющий контраст цвета грязи и белого отлично выглядит на фоне материальности глянцевой полированной. Линейное и последовательное решение с выраженной чистотой форм.

PROGETTO 04
LACCATO LUCIDO SPAZZOLATO



SPAGNOL CUCINE Maryland collection



PROGETTO 04
LACCATO LUCIDO SPAZZOLATO

.....
Nella versione ad angolo, laccata lucida spazzolata, Maryland mostra ugualmente toni di carattere moderno ed accattivante per la sua immagine cool.

.....
In the brushed glossy lacquered corner version, Maryland still shows off its modern and attractive character for a cool image.

.....
В угловом варианте с глянцевой лакировкой, обработанной щеткой, Maryland также имеет современный, привлекательный характер с актуальным внешним видом.

.....
Cassetti e cestoni sono disponibili nella Maryland con la relativa gola incava per facilitarne le aperture, anche laddove vi sono due cestoni.

.....
Drawers and deep drawers are available in Maryland with their hollow groove to make opening them easy, even where there are two deep drawers.

.....
В программе Maryland обычные и глубокие ящики оснащены профилем, облегчающим открытие, даже при наличии двух глубоких ящиков.



PROGETTO 04
LACCATO LUCIDO SPAZZOLATO





PROGETTO 04
LACCATO LUCIDO SPAZZOLATO

.....
Le colonne possono essere
attrezzate con un vario assortimento
di prodotto e di prezzo.
Qui il tavolo Tesy e le sedie
Carmen nella versione trasparente.

.....
The tall units can be equipped
with a wide variety of products
and prices. See the Tesy table and
Carmen chairs in the transparent
version.

.....
Колонны могут оборудоваться
разной оснасткой с различными
ценовыми вариантами. На этой
фотографии представлены
стол Tesy и стулья Carmen в
прозрачной модификации.



Progettare Maryland è la massima espressione del design attuale: linee continue e assenza di maniglia danno equilibrio a qualsiasi composizione.

The conception of Maryland is the maximum expression of modern design: its continuous lines and the absence of handles give balance to any composition.

Проекты на основе Maryland наилучшим образом отражают актуальный дизайн. Непрерывные линии и отсутствие ручек наделяют равновесием любую композицию.

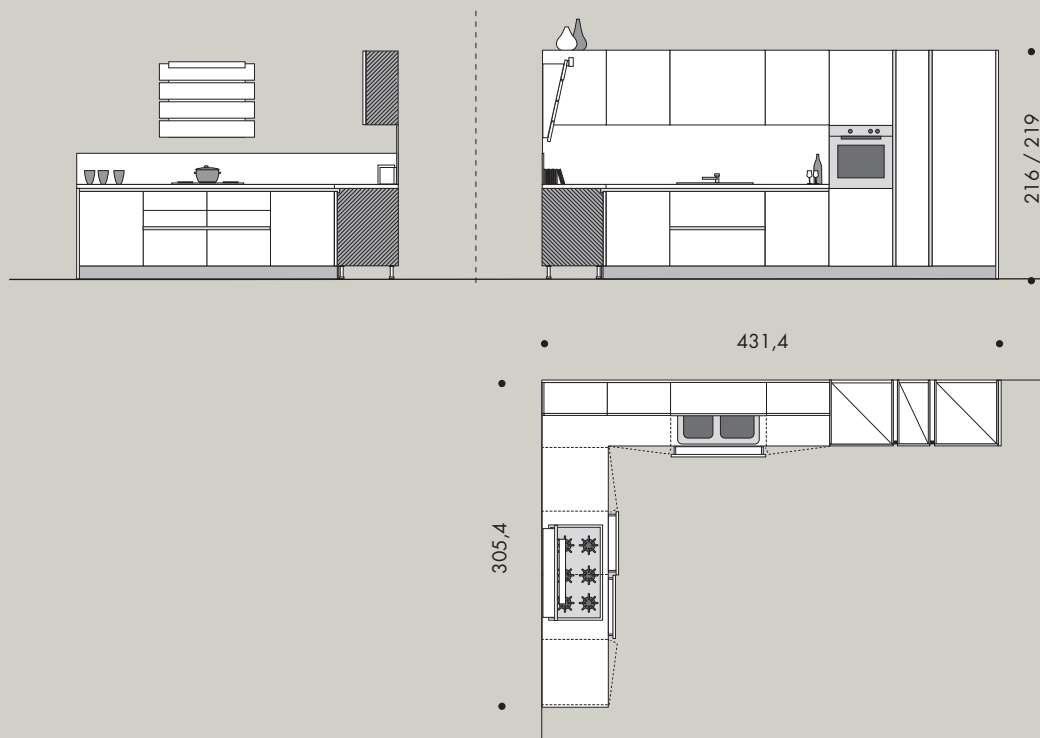


PROGETTO 04
LACCATO LUCIDO SPAZZOLATO

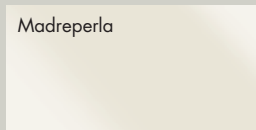


PROGETTO 04

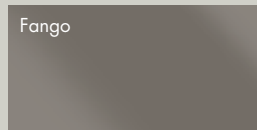
PROGETTO
PLAN
ПЛАН



FINITURE FRONTALI
FRONT FINISHES
ОТДЕЛКИ ЛИЦЕВЫХ ПАНЕЛЕЙ

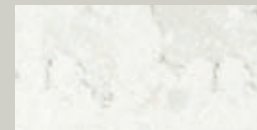


Laccato lucido spazzolato



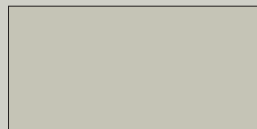
Laccato lucido spazzolato

PIANO CUCINA
KITCHEN TOP
КУХОННАЯ СТОЛЕШНИЦА



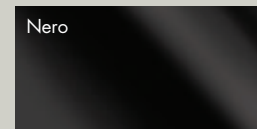
Soul - Stone key

FINITURE STRUTTURA
FRAME FINISHES
ОТДЕЛКИ КАРКАСА



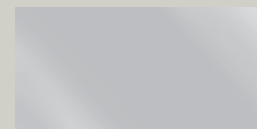
Coloniale

TAVOLO
TABLE
СТОЛ



Vetro temperato nero

GOLA
GROOVE
ПРОФИЛЬ



Alluminio brillantato

PROGETTO 04
LACCATO LUCIDO SPAZZOLATO



HIGH CAPACITY

IT ANTA BASE/COLONNE MARYLAND LACCATO LUCIDO SPAZZOLATO VERDE LAGUNA, PROFONDITÀ BASI 75CM. ANTA PENSILI MARYLAND VETRO LUCIDO LACCATO MADREPERLA, APERTURA PUSH-PULL. ANTA COMPLANARE MARYLAND VETRO LUCIDO LACCATO MADREPERLA. MENSOLE OLMO URBANO. GOLA E ZOCCOLO ALLUMINIO BRILLANTATO. TOP OKITE BIANCO ASSOLUTO SPESSORE 1,2 CM.

Libertà compositiva, funzionalità, e grande capienza: Maryland risponde all'esigenza più funzionale di contenimento. Elementi a giorno mensole, pensili chiusi, basi e colonne attrezzate, concorrono ad ottenere uno spazio perfettamente organizzato, per vivere meglio la quotidianità di ogni giorno. Una perfetta sintesi tra bellezza e praticità.

ENG MARYLAND BASE/TALL UNIT DOOR HIGH GLOSSY LACQUER BRUSHED LAGOON GREEN, BASE DEPTH 75CM. MARYLAND WALL UNIT DOOR GLOSSY GLASS MOTHER-OF-PEARL LACQUER, PUSH-PULL OPENING. MARYLAND COPLANAR DOOR GLOSSY GLASS MOTHER-OF-PEARL LACQUER. SHELVES URBAN ELM. GROOVE AND PLINTH POLISHED ALUMINUM. TOP ABSOLUTE WHITE OKITE THICKNESS 1.2 CM.

Freedom in composition, function and capacity: Maryland is the answer to anybody's need for functional storage. Open elements, shelves, closed wall units, bases and equipped tall units all fit together to obtain a perfectly organized space, to live daily life more easily. The perfect mixture between beauty and practicality.

RUS СТВОРКА ОСНОВАНИЙ/КОЛОНН MARYLAND С ГЛЯНЦЕВОЙ, ОБРАБОТАННОЙ ЩЕТКОЙ ЛАКИРОВКОЙ ЗЕЛЕНОГО ЦВЕТА ЛАГУНА, ГЛУБИНА ОСНОВАНИЙ 75 СМ. СТВОРКА НАВЕСНЫХ ШКАФОВ MARYLAND ИЗ ГЛЯНЦЕВОГО СТЕКЛА С ПЕРЛАМУТРОВОЙ ЛАКИРОВКОЙ, НАЖИМНОЙ МЕХАНИЗМ ОТКРЫТИЯ. СТВОРКА НА ОДНОМ УРОВНЕ MARYLAND ИЗ ГЛЯНЦЕВОГО СТЕКЛА С ПЕРЛАМУТРОВОЙ ЛАКИРОВКОЙ. ПОЛКИ ВЯЗ URBANO. ПРОФИЛЬ И ПЛИНТУС БЛЕСТЯЩИЙ АЛЮМИНИЙ. СТОЛЕШНИЦА ОКТЕ АБСОЛЮТНО БЕЛГО ЦВЕТА ТОЛЩИНОЙ 1,2 СМ.

Предоставляя композиционную свободу, функциональность и большую вместимость, maryland отвечает самому рациональному требованию хранения предметов. Открытые элементы, полки, закрытые навесные шкафы, основания и оборудованные колонны позволяют создавать пространство с оптимальной организацией, чтобы наслаждаться ежедневной жизнью. Отличный синтез красоты и практичности.

PROGETTO 05
LACCATO LUCIDO SPAZZOLATO /
VETRO LUCIDO LACCATO

PROGETTO 05
LACCATO LUCIDO SPAZZOLATO / VETRO LUCIDO LACCATO



SPAGNOL CUCINE Maryland collection



PROGETTO 05
LACCATO LUCIDO SPAZZOLATO / VETRO LUCIDO LACCATO

PROFONDITÀ MAGGIORI:
questa è la risposta migliore a chi
pretende un maggiore servizio
che l'ambiente cucina può dare,
creando maggiori spazi all'interno
della mobilia e fornendo nuovi
spunti di progettazione alla
composizione stessa.

INCREASED DEPTH: this is the
best answer for those who expect
more from a kitchen; creating more
internal space and supplying new
design ideas for the compositions.

УВЕЛИЧЕННАЯ ГЛУБИНА:
это наилучшее решение для
тех, кому нужен максимум от
кухонного гарнитура. Таким
образом, увеличивается
емкостительность мебели и
предоставляются новые идеи
для создания композиции.



.....
Armadiatura protagonista con Maryland: non solo nelle colonne ad anta unica, ma anche nell'accostamento con il co-planare in vetro, di profondità maggiore che dispone all'interno di spazi attrezzati per cassetti in acciaio o forni e frigo.

.....
Cupboards are protagonists in Maryland: not only in the single-door tall units, but also in the combination with the co-planar glass door. They have increased depth allowing for the internal space to be equipped with steel drawers or ovens or refrigerators.

.....
В кухне Maryland шкафы играют главную роль: коллекция предлагает не только колонны с цельной створкой, но и стеклянный шкаф с раздвижными створками увеличенной глубины, внутри которого предусмотрены оборудованные отсеки для установки стальных ящиков, духовки или холодильника.



PROGETTO 05
LACCATO LUCIDO SPAZZOLATO / VETRO LUCIDO LACCATO



Il laccato lucido di Maryland è spazzolato internamente ed esternamente dopo molteplici applicazioni della vernice. Mentre per i pensili in vetro, oltre alla stessa applicazione fatta per il laccato, vi è l'applicazione del vetro laccato internamente nella identica finitura.

The Maryland glossy lacquer finish is brushed internally and externally after multiple applications of the paint. For glass wall units, besides the application for the lacquer, there is also the application of the lacquered glass internally with the same finish.

Глянцевая лакировка Maryland обрабатывается щеткой внутри и снаружи после нанесения нескольких слоев краски. На стеклянные створки навесных шкафов, помимо такого же нанесения краски как и для лакированных панелей, устанавливается лакированное изнутри стекло с такой же отделкой.



PROGETTO 05
LACCATO LUCIDO SPAZZOLATO / VETRO LUCIDO LACCATO



SPAGNOL CUCINE Maryland collection

.....
Maryland può essere accompagnata con diversi tavoli e sedie presenti a listino. Qui il tavolo modello Class, con finitura bianco e la sedia Jenny sempre bianca.

.....
Maryland can be combined with different tables and chairs from the catalogue. See the Class table with white finish and the Jenny chair, also white.

.....
Maryland может сочетаться с разными столами и стульями, приведенными в прайс-листе. Здесь представлены стол модели Class с белой отделкой и стул Jenny, тоже белого цвета.

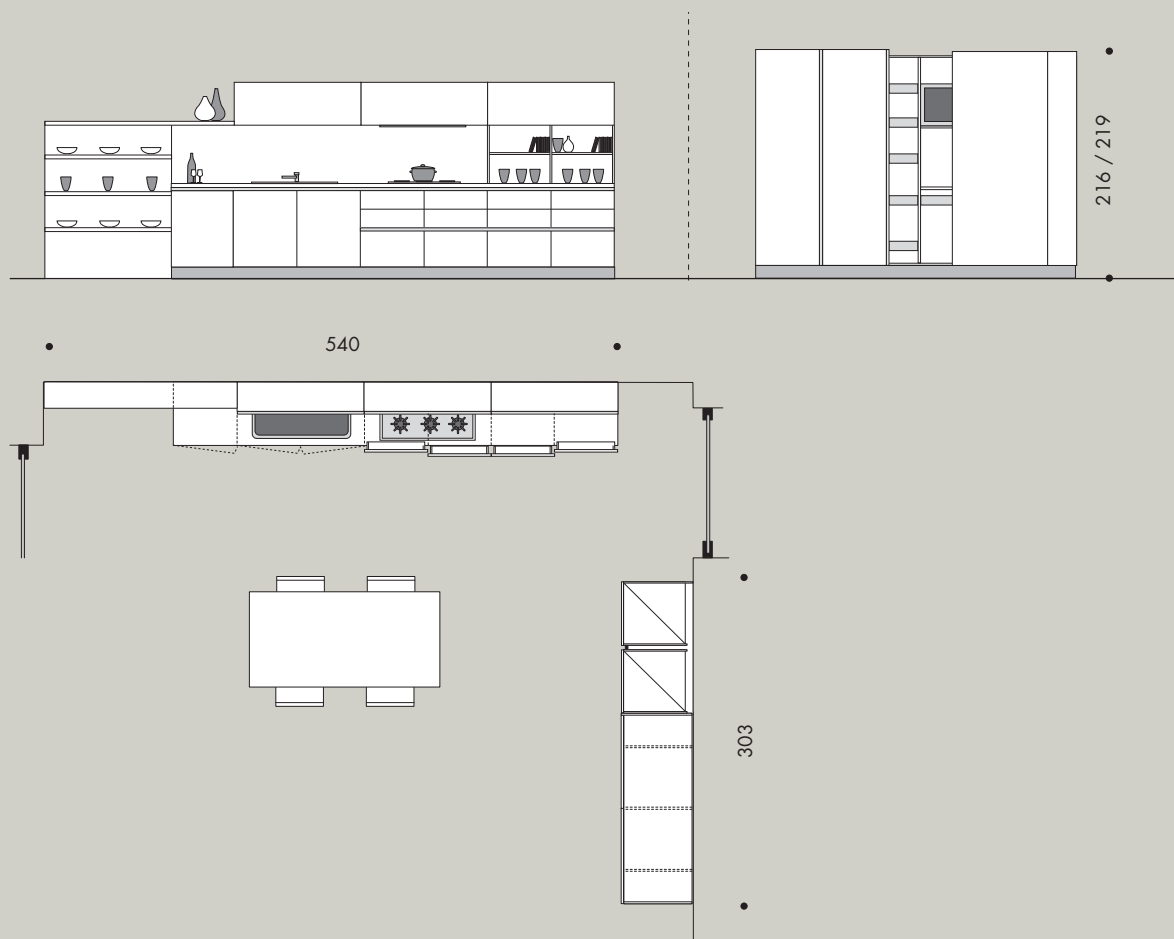


PROGETTO 05
LACCATO LUCIDO SPAZZOLATO / VETRO LUCIDO LACCATO

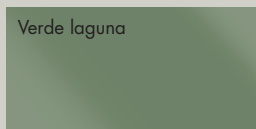


PROGETTO 05

PROGETTO
PLAN
ПЛАН

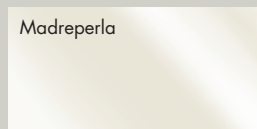


FINITURE FRONTALI
FRONT FINISHES
ОТДЕЛКИ ЛИЦЕВЫХ ПАНЕЛЕЙ



Verde laguna

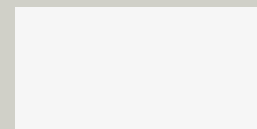
Laccato lucido



Madreperla

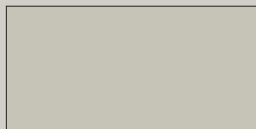
Vetro lucido laccato

PIANO CUCINA
KITCHEN TOP
КУХОННАЯ СТОЛЕШНИЦА

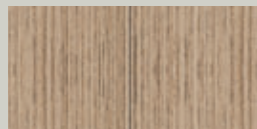


Okite bianco assoluto

FINITURE STRUTTURA
FRAME FINISHES
ОТДЕЛКИ КАРКАСА

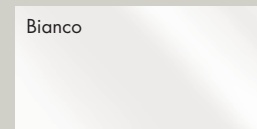


Coloniale



Olmo urbano

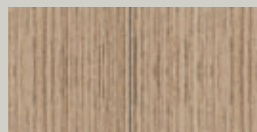
TAVOLO
TABLE
СТОЛ



Bianco

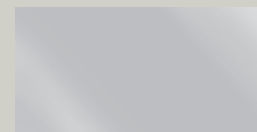
Vetro temperato

MENSOLE
SHELVES
ПОЛКИ



Olmo urbano

GOLA
GROOVE
ПРОФИЛЬ



Alluminio brillantato

PROGETTO 05
LACCATO LUCIDO SPAZZOLATO / VETRO LUCIDO LACCATO



CONTEMPORARY

IT ANTA BASE/COLONNE MARYLAND YELLOWPINE LACCATO BIANCO, PROFONDITÀ BASI 70CM. ANTA PENSILI MARYLAND LACCATO OPACO OCEANO, APERTURA PUSH-PULL. MENSOLE LACCATO BIANCO, LACCATO OPACO OCEANO. GOIA E ZOCCOLO ALLUMINIO BRILLANTATO. TOP PIETRA COMPOSITA BIANCO ASSOLUTO SPESSORE 1,2 CM.

Tutto a portata di mano: un perfetto triangolo di lavoro. Grazie alla disposizione su tre lati ad "u", Maryland garantisce una grande flessibilità nella collocazione degli elettrodomestici, e permette di usufruire di ampie superfici di lavoro e spazio per lo stivaggio, in uno spazio compatto. Un programma giovane ed attuale, capace di adattarsi anche agli spazi più ridotti.

ENG MARYLAND BASE/TALL UNIT DOOR YELLOW PINE WHITE LACQUER, BASE DEPTH 70CM. MARYLAND WALL UNIT DOOR OCEAN MATT LACQUER, PUSH-PULL OPENING. SHELVES WHITE LACQUER, OCEAN MATT LACQUER. GROOVE AND PLINTH POLISHED ALUMINIUM. TOP ABSOLUTE WHITE COMPOSITE STONE THICKNESS 1.2 CM.

Everything within reach: the perfect work triangle. Thanks to its "u"-shaped set up, Maryland guarantees flexibility in the positioning of the appliances and provides a lot of countertop space and storage in a compact space. A young and modern design, able to adapt even to the smallest spaces.

RUS СТВОРКА ОСНОВАНИЙ/КОЛОНН MARYLAND ИЗ YELLOWPINE С БЕЛОЙ ЛАКИРОВКОЙ, ГЛУБИНА ОСНОВАНИЙ 70 СМ. СТВОРКА НАВЕСНЫХ ШКАФОВ MARYLAND С МАТОВОЙ ЛАКИРОВКОЙ ЦВЕТА ОКЕАНА, НАЖИМНОЙ МЕХАНИЗМ ОТКРЫТИЯ. ПОЛКИ БЕЛАЯ ЛАКИРОВКА, МАТОВАЯ ЛАКИРОВКА ЦВЕТА ОКЕАНА. ПРОФИЛЬ И ПЛИНТУС БЛЕСТЯЩИЙ АЛЮМИНИЙ. СТОЛЕШНИЦА КОМПЗИТНЫЙ КАМЕНЬ АБСОЛЮТНО БЕЛОГО ЦВЕТА ТОЛЩИНОЙ 1,2 СМ.

Все находится под рукой: безупречный рабочий "треугольник". Благодаря трехсторонней схеме в форме буквы "п", Maryland обеспечивает большую гибкость при установке электробытовых приборов, предоставляя много места для работы и пространства для хранения в стесненных условиях. Эта молодежная и актуальная программа вписывается даже в самые стесненные интерьеры.

PROGETTO 06
YELLOWPINE LACCATO /
LACCATO OPACO

PROGETTO 06
YELLOWPINE LACCATO / LACCATO OPACO





PROGETTO 06
YELLOWPINE LACCATO / LACCATO OPACO

.....
Negli spazi piccoli Maryland
esalta maggiormente la sua
eleganza. Qui in una composizione
su tre lati impreziosita dai fianchi
di finitura a terra in corrispondenza
del piano lavoro.

.....
In small spaces, Maryland
enhances its elegance even more.
In this three-sided composition, it
is embellished with floor-mounted
sides level with the countertop.

.....
В небольших интерьерах
Maryland показывает всю свою
элегантность. Здесь отображена
трехсторонняя композиция
с отделочными боковинами,
которые доходят до уровня
пола в соответствии с рабочей
столешницей.

.....
Creare un ambiente in spazi ridotti,
progettando con le altezze e le
larghezze di tutti gli elementi nel
programma Maryland.

.....
Creating an environment with
reduced space, designing with
the heights and widths of all
the elements of the Maryland
programme.

.....
Можно удачно оформить даже
стесненные пространства,
аккуратно выбирая высоту
и ширину всех элементов,
входящих в программу
Maryland.



PROGETTO 06
YELLOWPINE LACCATO / LACCATO OPACO



.....
Il Yellowpine è un materiale piacevole al tatto. Le vernici all'acqua utilizzate valorizzano il suo calore del legno laccato.

.....
Yellow Pine is a material that is pleasant to the touch. The water-based varnishes bring out the warmth of this lacquered wood.

.....
Yellowpine является приятным на ощупь материалом. Применяемые лаки на водной основе подчеркивают тепло лакированного дерева.



PROGETTO 06
YELLOWPINE LACCATO / LACCATO OPACO

Il Blu Oceano è tra le ultime tonalità di colore inserite nella gamma laccati. Colore di tendenza può essere abbinato con tutte le tinte legno in campionario per questo prodotto.

Ocean Blue is among the latest colours inserted in the array of lacquers. This trendy colour can be coupled with all the sample shades of wood for this product.

Синий океан является одним из новейших оттенков, вошедших в палитру лакировок. Этот актуальный цвет может сочетаться со всеми деревянными оттенками, предложенными в наборе образцов этой модели.



Il giusto equilibrio all'interno della cucina al fine di sfruttare in modo adeguato la parete di fondo: dispensa, zona lavaggio, zona cottura e zona preparazione del cibo sono ben delineate.

The right balance inside the kitchen so as to properly take advantage of the far end wall: pantry, sink area, cooking area and preparation area are all well delineated.

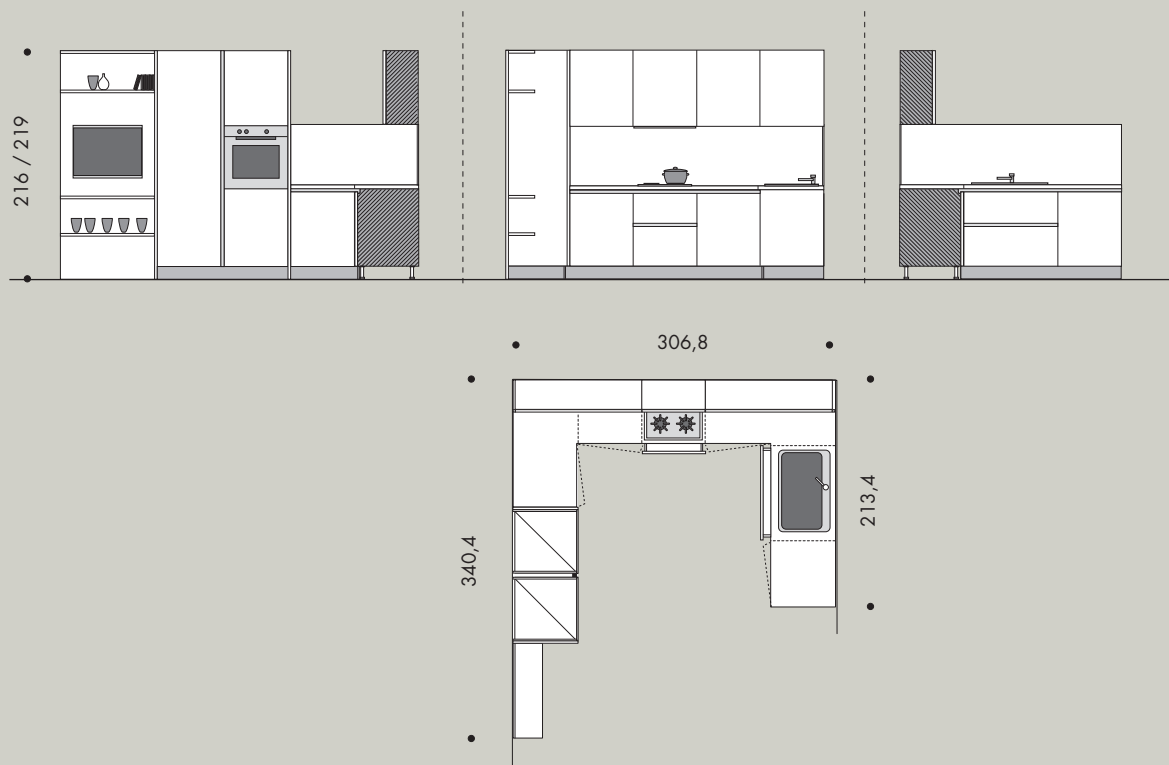
Правильное равновесие на кухне позволяет наиболее рационально использовать заднюю стену: зона хранения, мойки, готовки и приготовления пищи хорошо выделены.



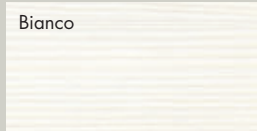


PROGETTO 06

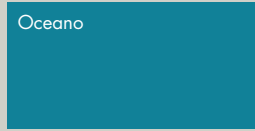
PROGETTO
PLAN
ПЛАН



FINITURE FRONTALI
FRONT FINISHES
ОТДЕЛКИ ЛИЦЕВЫХ ПАНЕЛЕЙ

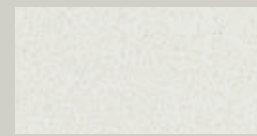


Yellowpine laccato



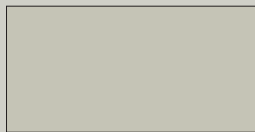
Laccato opaco

PIANO CUCINA
KITCHEN TOP
КУХОННАЯ СТОЛЕШНИЦА



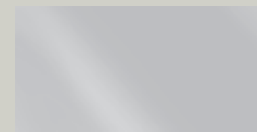
Pietra composita

FINITURE STRUTTURA
FRAME FINISHES
ОТДЕЛКИ КАРКАСА



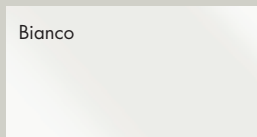
Coloniale

GOLA
GROOVE
ПРОФИЛЬ

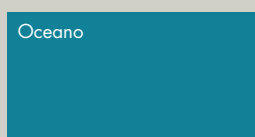


Alluminio brillantato

MENSOLE
SHELVES
ПОЛКИ



Laccato lucido



Laccato opaco

PROGETTO 06
YELLOWPINE LACCATO / LACCATO OPACO



TECHNICAL DATA







DESIGN. FUNZIONE. QUALITÀ.

Questi sono i termini che meglio identifica la tipologia degli elementi usati per accessorizzare le basi, i pensili e le colonne delle nostre cucine. Assieme a Kessebohmer è stato intrapreso un percorso, mirato a soddisfare le sempre più esigenti richieste di un mercato che fa di design, funzione e qualità, dei punti fermi ed irrinunciabili. Le soluzioni adottate combinano un elevatissimo sfruttamento dello spazio, con il massimo ordine e la massima efficienza meccanica. L'esempio lo possiamo vedere con l'applicazione dei ripiani "Le Mans" in una colonna ad angolo. I ripiani escono completamente dal mobile ed in questo modo non solo tutto quello che viene posato trova il proprio spazio, ma ogni elemento può essere raggiunto facilmente.

DESIGN. FUNCTION. QUALITY.

These are the terms that best identify the type of elements used to accessorize the bases, wall units and tall units of our kitchens. We started a journey with Kessebohmer to satisfy the ever-more demanding needs of the market that make design, function and quality strong points that are a must. The solutions adopted combine a great utilization of space with maximum order and mechanical efficiency. An example of this is the application of the "Le Mans" shelves in a corner tall unit. The shelves extract completely from the cabinet so that everything has its own place and is easily within reach.

ДИЗАЙН, ФУНКЦИОНАЛЬНОСТЬ, КАЧЕСТВО.

Эти слова наилучшим образом характеризуют элементы, используемые для оснащения оснований, навесных шкафов и колонн наших кухонных гарнитуров. Вместе с компанией Kessebohmer мы встали на путь, направленный на удовлетворение все более требовательного рынка, на котором дизайн, функциональность и качество играют основополагающую роль. Выбранные решения сочетают наиболее рациональное использование пространства с наилучшим порядком и механической эффективностью. Наглядный тому пример - это установленные в угловую колонну полки "Le Mans". Полки полностью выдвигаются из шкафа, таким образом, каждому предмету не только найдется место, но и к нему будет легкий доступ.



.....

In cucina spazi e funzioni possono essere moltiplicati da un'incredibile varietà di accessori che forniscono ogni genere di prestazione. Ogni spazio, in base alla sua grandezza, alla sua posizione in cucina ed alla sua funzione all'interno di un'area operativa, è un ideale contenitore di accessori.

Spagnol Cucine s'impegna da sempre ad offrire soluzioni e strumenti per raggiungere i migliori risultati di qualità ed esteticità in cucina. Scelta dei materiali, rigorosamente di alta qualità, rifinitura artigianale e presentazione finale, conferiscono un elevato valore aggiunto a tutta la cucina.

.....

In any kitchen, space and functionality can be increased by an incredible variety of accessories that can enhance the properties of the kitchen.

Every space, based on its size and position in the kitchen and on its function, is an ideal container for accessories.

Spagnol Cucine is always committed to offering solutions and tools to reach the best qualitative and aesthetic results in the kitchen. The selection of materials, strictly high quality, the craftsman-like finishes and the final presentation contribute to the added value of the whole kitchen.

.....

Вместимость и функциональность кухни можно значительно расширить при помощи богатого ассортимента дополнений, выполняющих самые разнообразные функции.

В зависимости от размеров, места расположения на кухне и функции, выполняемой в определенной рабочей зоне, любой элемент является идеальным местом для установки дополнений. Компания Spagnol Cucine всегда работала над тем, чтобы предложить решения и инструменты для получения наилучших результатов качества и эстетики на кухне. Выбор лишь только высококачественных материалов, ремесленная отделка и тщательное оформление наделяют кухню дополнительной ценностью.



.....

In cucina è necessario conoscere, valutare e saper sfruttare gli spazi a disposizione. L'utilizzo dei cassetti interni su basi e colonne, permette di sfruttare al meglio le potenzialità di contenimento ed organizzazione. L'alta efficienza meccanica, unita a finiture di tendenza, lo rendono un accessorio assolutamente unico ed irrinunciabile per una cucina.

.....

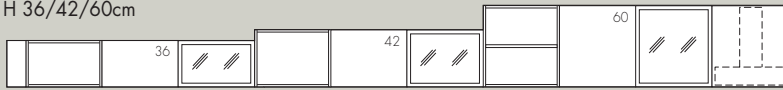
In a kitchen, it's necessary to know, evaluate and utilize the available space. The use of internal drawers on bases and tall units allows you to take advantage in the best way possible of the containment and organizational capacity. The highly mechanical efficiency together with the trendy finishes make it an absolutely unique kitchen accessory that you can't do without.

.....

На кухне необходимо знать, уметь оценивать и использовать имеющиеся в распоряжении пространства. Применение ящиков внутри оснований и колонн позволяет наилучшим образом использовать потенциал для хранения и организации. Высокая механическая эффективность наряду с актуальными отделками превращают это основание в уникальное и незаменимое дополнение кухни.

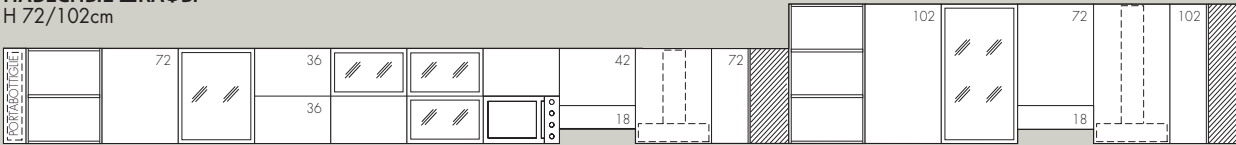
SPAGNOL CUCINE Maryland collection

PENSILI WALL UNITS НАВЕСНЫЕ ШКАФЫ H 36/42/60cm



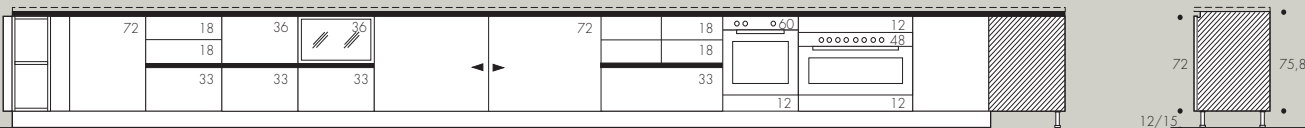
- 5 • 15/60 • 45/60/90 • 45/60/90 • 15/60 • 45/60/90 • 45/60/90 • 15/60 • 45/60/90 • 45/60/90 • 60/90 • 14 120 120 120 120 120 120

PENSILI WALL UNITS НАВЕСНЫЕ ШКАФЫ H 72/102cm



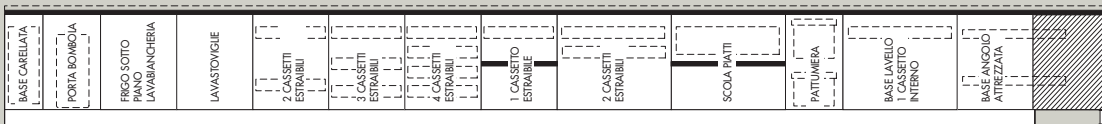
- 15 • 15/60 • 45/60/90 • 45/60/90 • 45/60/90 • 45/60/90 • 60 • 60/90 • 60/90 • 63,4 • 15/60 • 30/45/60 • 45/90 • 45/60/90 • 60/90 • 63,4 • 120 120 120 120 60 120 63,4 80/90

BASI BASES ОСНОВАНИЯ



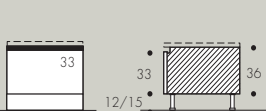
- 7 • 30 • 5 • 30/40/45 • 45/60/90 • 45/60/90 • 45/60/90 • 180 • 90 • 60/90 • 90 • 93,4 x 93,4 • 93,4/103,4/108,4 • 58,9 • 12/15 • 60 60/80/90 120 120 60 123,4

BASI ATTREZZATE EQUIPPED BASES ОБОРУДОВАННЫЕ ОСНОВАНИЯ



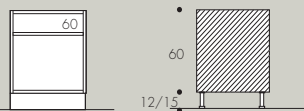
- 15 • 45 • 60 • 45/60 • 45/60/90 • 45/60/90 • 45/60 • 45/60/90 • 45/60/90 • 45/60/90 • 40/45 • 90 • 93,4 x 93,4 • 93,4/103,4/108,4 • 123,4 • 30 45

BASI RIBASSATE LOWERED BASES ЗАНИЖЕННЫЕ ОСНОВАНИЯ



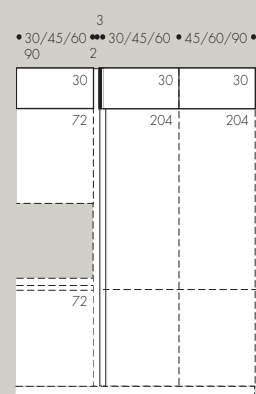
- 45/60/90 • 120 • 33 • 33 • 36 • 12/15 • 58,9

BASI A GIORNO RIBASSATE LOWERED OPEN BASES ЗАНИЖЕННЫЕ ОТКРЫТЫЕ ОСНОВАНИЯ



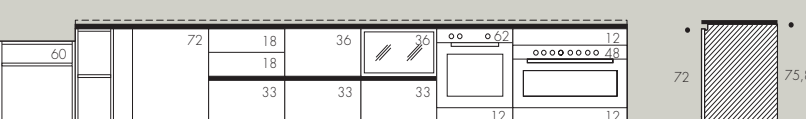
- 60/90 • 60 • 12/15 • 58,9

SOPRAPENSILE E SOPRACOLONNE SUSPENDED WALL UNIT AND TALL UNITS ПРИОСТАВЛЕННЫЕ СТЕНКИ И ШКАФЫ



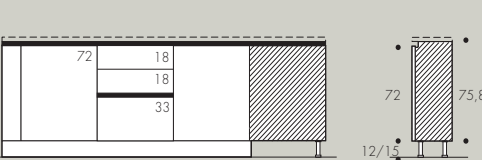
- 30/45/60 • 90 • 30/45/60 • 45/60/90 • 30 • 30 • 72 • 204 • 204 • 72

BASI SOSPESE SUSPENDED BASES ПРИОСТАВЛЕННЫЕ ОСНОВАНИЯ



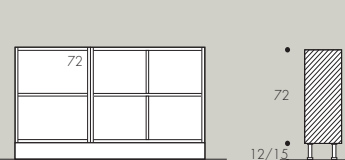
- 60/90 • 30 • 5 • 30/40/45 • 45/60/90 • 45/60/90 • 45/60/90 • 60/90 • 90 • 58,9 • 60 60/80/90 120 120

BASI PROFONDITÀ RIDOTTA REDUCED-DEPTH BASES ОСНОВАНИЯ УМЕНЬШЕННОЙ ГЛУБИНЫ



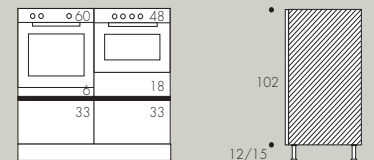
- 5 • 30/40/45 • 45/60/90 • 93,4 x 108,4 • 34 • 14 60/80/90

BASI A GIORNO RETRO PENISOLA OPEN BASES FOR ISLAND BACK ОТКРЫТЫЕ ОСНОВАНИЯ СЗАДИ ВЫСТУПА



- 60 • 90 • 12/15 • 31,5

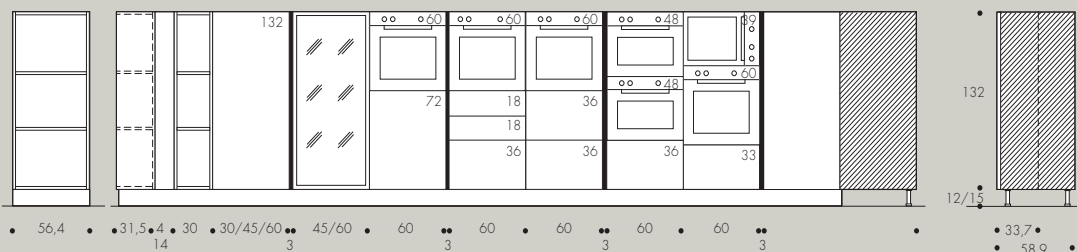
BASI "MIDI" "MIDI" BASES ОСНОВАНИЯ "MIDI"



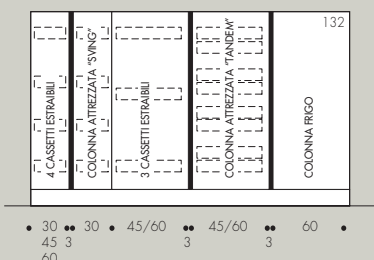
- 60 • 60 • 102 • 58,9 • 12/15

SEZIONE TECNICA

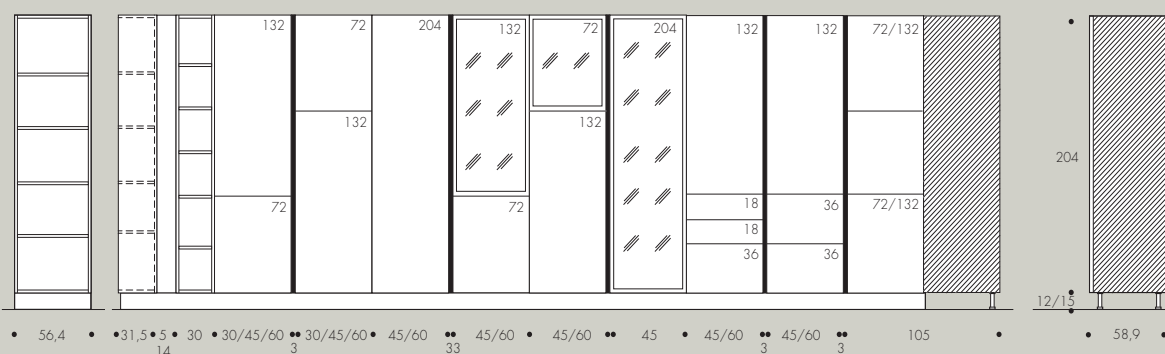
COLONNE
TALL UNITS
КОЛОННЫ
H 132cm



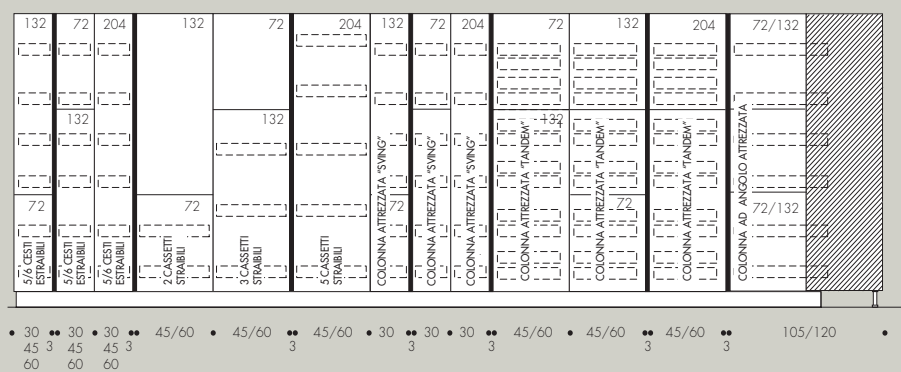
COLONNE ATTREZZATE
EQUIPPED TALL UNITS
ОБОРУДОВАННЫЕ КОЛОННЫ
H 132cm



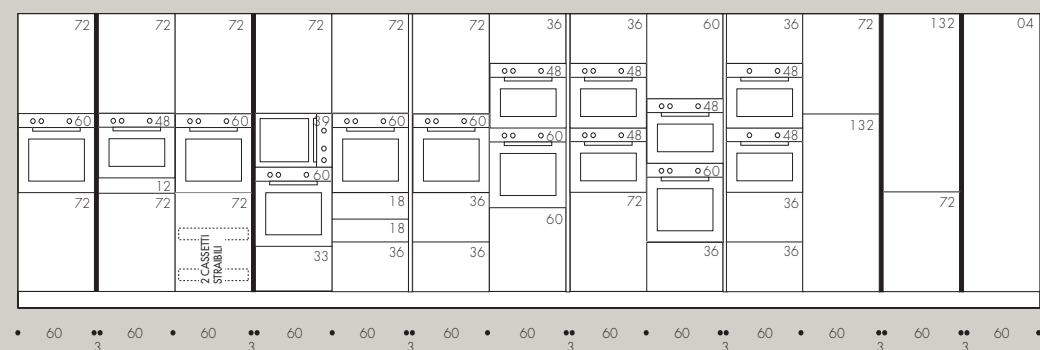
COLONNE
TALL UNITS
КОЛОННЫ
H 204cm



COLONNE ATTREZZATE
EQUIPPED TALL UNITS
ОБОРУДОВАННЫЕ КОЛОННЫ
H 204cm

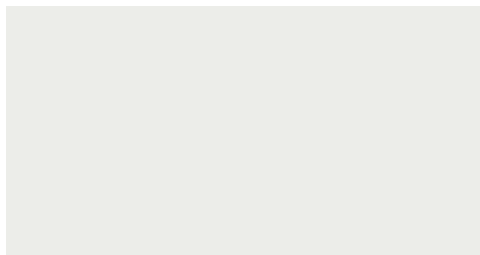


COLONNE FORNO FRIGO
OVEN-REFRIGERATOR TALL UNITS
КОЛОННЫ С ДУХОВКОЙ - ХОЛОДИЛЬНИКОМ
H 204cm



FINITURE / FINISHES / ОТДЕЛКИ

LACCATI / LACQUERS / ЛАКИРОВКИ



Laccato opaco



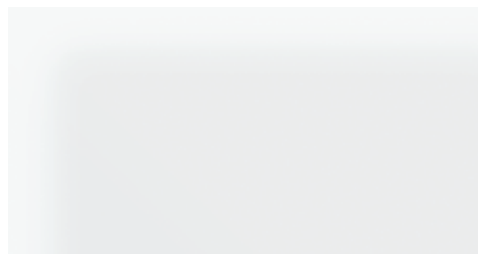
Laccato lucido



Rovere spazzolato laccato



Yellowpine laccato



Vetro satinato laccato



Vetro lucido laccato

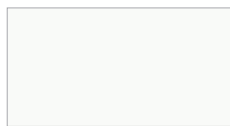
TABELLA COLORI LACCATI / LACQUER COLOR CHART / ПАЛИТРА ЦВЕТОВ ЛАКИРОВОК



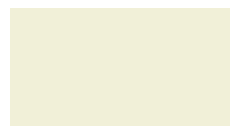
GRIGIO



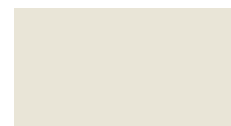
NEVE



BIANCO



CREMA



MADREPERLA



SALIS



FANGO



COGNAC



RUGGINE



ROSSO BORDEAUX



ROSSO ANICA



MANDARINO



GIALLO CROMO



CAMOMILLA



GIALLO SOLE



GIALLO LIMONE



VERDE PRATO



VERDE LAGUNA



VERDE MUSCHIO



AZZURRO



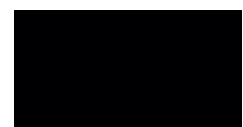
BLU CAPRI



BLU OCEANO



BLU NOTTE



NERO



ANTRACITE



BLU AVIO



MELANZANA



VIOLA



LILLA



GLICINE

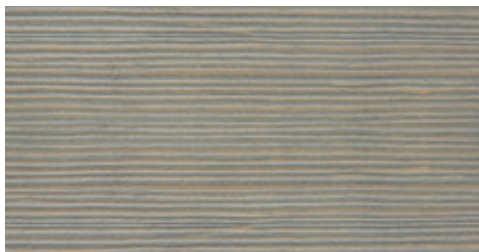


ALLUMINIO

YELLOWPINE TINTO / TINTED YELLOW PINE / ОКРАШЕННЫЙ YELLOWPINE



IYC - Sabbia



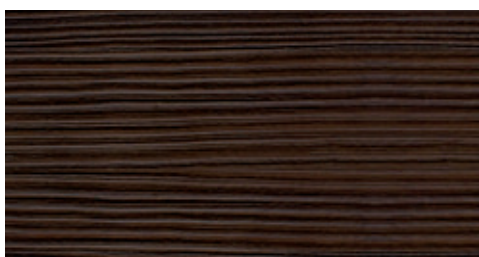
IYG - Cenere



IYS - Verde muschio



IYM - Terra

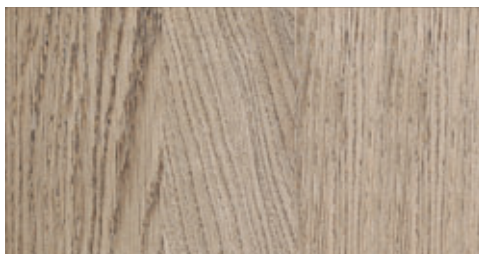


IYV - Lava

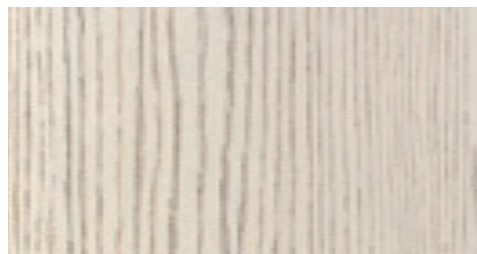
ROVERE SPAZZOLATO TINTO / TINTED BRUSHED OAK / ОБРАБОТАННЫЙ ЩЕТКОЙ ОКРАШЕННЫЙ ДУБ



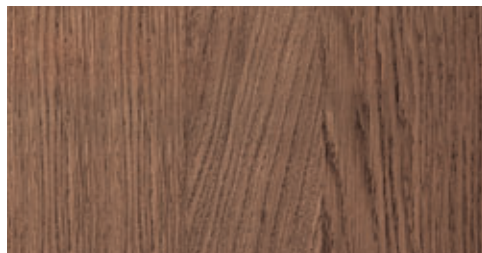
IVA - Bianco vintage



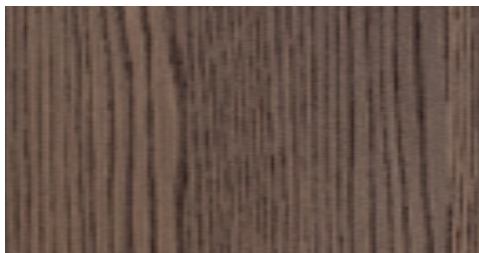
IVB - Urbano



IVC - Canapa



IVD - Montego



IVT - Tabacco

SPAGNOLcucine

SEDE LEGALE:

MOBIL S.p.A.

Via Vidor, 1
31010 Mosnigo di Moriago
(Treviso) ITALY

Tel. +39 0438 89 11
Fax +39 0438 89 00 82
E-mail mobili@spagnol.it

SEDE OPERATIVA:

SPAGNOL CUCINE

Via Paludotti, 2
31020 Vidor
(Treviso) ITALY

Tel. +39 0423 98 87
Fax +39 0423 98 88 19
E-mail cucine@spagnol.it
Web www.spagnolcucine.it

Export Department:

Fax +39 0423 988836
E-mail export@spagnol.it



© MOBIL S.p.A.
Edition June 2013

