



alice

alice

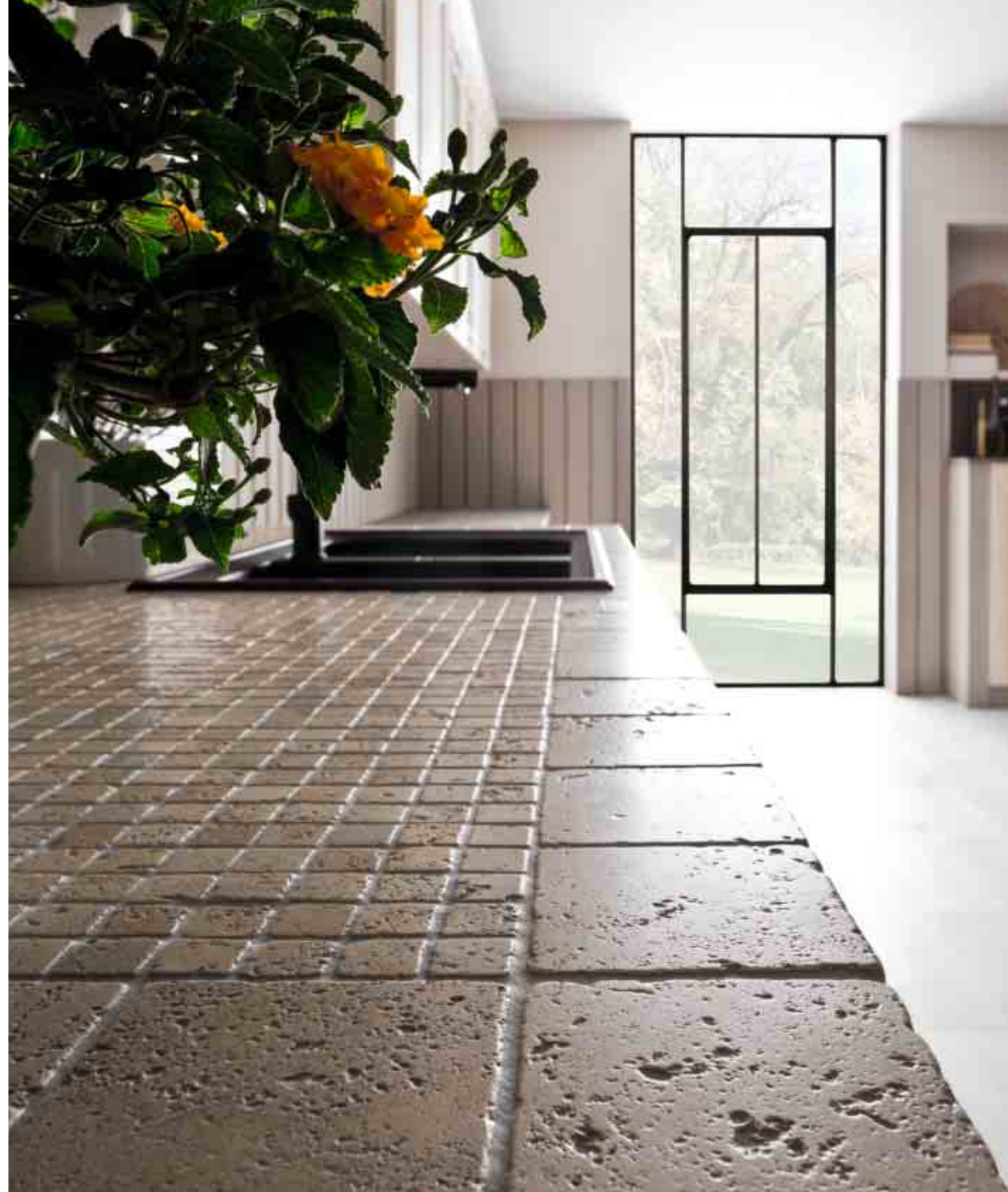
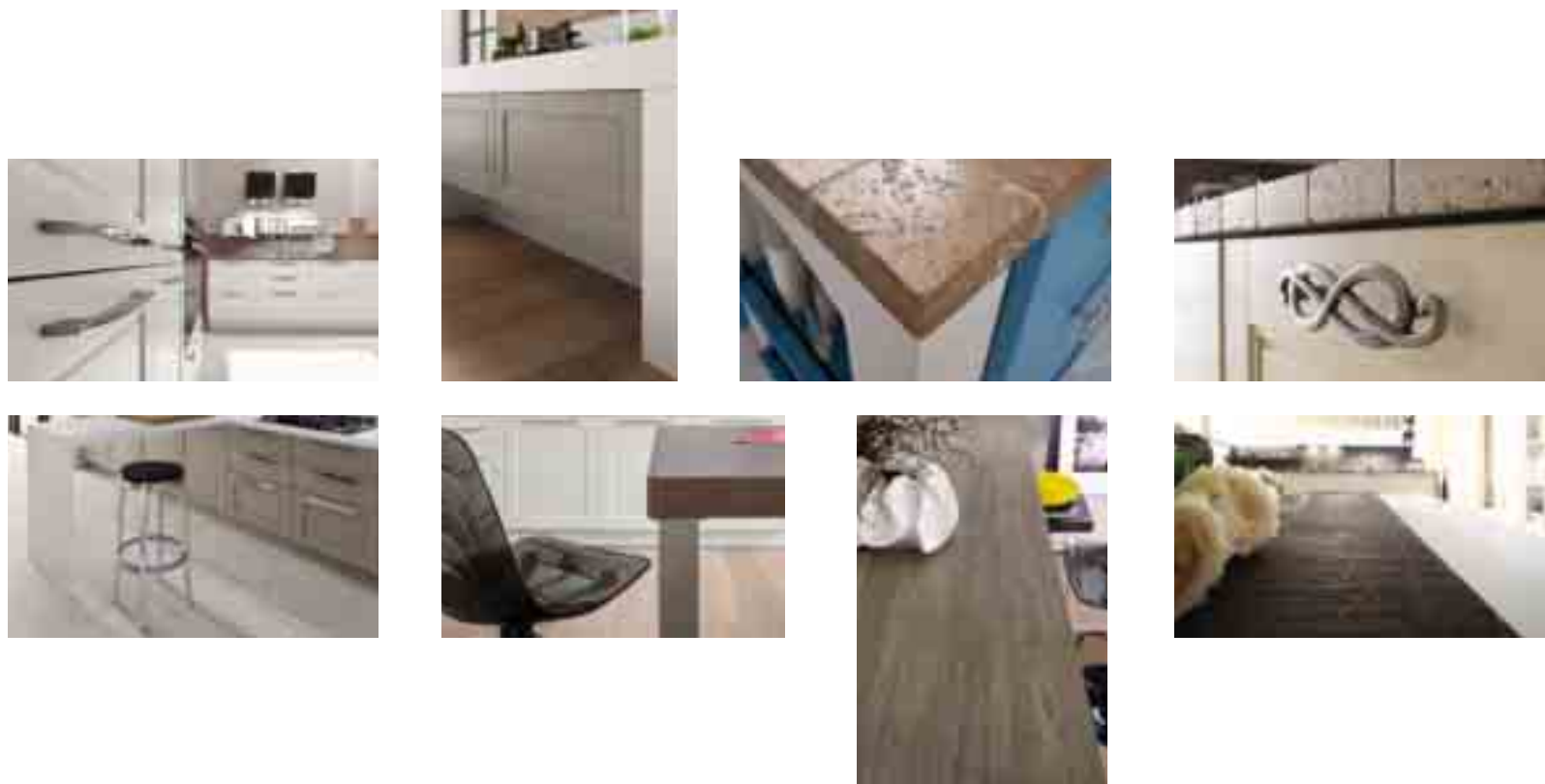
Alice è una proposta in stile classico-contemporaneo dall'anima versatile e sorprendente, che arreda con gusto e carattere originali ambienti cucina e living. Alice è un'offerta di rilievo nel panorama delle cucine in legno, grazie alle numerose varianti cromatiche e modulari a disposizione e alla possibilità di abbinamento con altri modelli della gamma Arrex Le Cucine.

Alice is a proposal in classic-contemporary style with a versatile soul: it is able to furnish with taste and personality original kitchens and living rooms. Alice is a very remarkable offer in the panorama of the kitchens in wood, thanks to its numerous colours and modular options and the combination with other models of Arrex Le Cucine range.

Alice est bien une proposition en style classique-contemporaine très performante et surprenante, qui décore avec goût et caractère originaux les ambiances de la cuisine et du living.

Alice est une offre importante dans le panorama des cuisines en bois, grâce aux nombreuses variantes chromatiques et modulaires à disposition et à la possibilité des combinaisons avec d'autres modèles de la gamme Arrex Le Cucine.

Alice es una cocina de estilo clásico-contemporáneo, versátil y sorprendente, para amueblar tus espacios cocina y hogar con gusto y carácter. En el mundo de las cocinas de madera Alice representa una oferta significativa, gracias a sus variantes de color, forma y posibilidad de combinación con los otros modelos de la gama Arrex Le Cucine.





Composizione con ante modello Alice in finitura Décapé Ecu e ante modello Sole in finitura laccato bianco lucido caratterizzate da apertura con Sistema Gola.
Elegante versione monocolor per piano, fianconi, schienale e mensole in laminato Rovere Tortora 301 con bordo Unicolor.
Zoccoli h. 12 cm in metallo finitura laccato bianco.
Tavolo in legno massiccio "Calypso" laccato bianco opaco.

Kitchen with doors model Alice in Décapé Ecu finish and doors model Sole lacquered in glossy white Ral 9003 with Sistema Gola opening system.
Top, sides, backspash and shelves in Rovere Tortora 301 laminate with Unicolor edge. 12 cm high plinth in metal, matt white lacquered.
Table in solid wood "Calypso" lacquered in white.

Cuisine avec portes modèle Alice en finition Décapé Ecu et portes modèle Sole en finition laqué blanc brillant Ral 9003.
Élégante version monochrome pour plan de travail, jambages, crédence et étagères en stratifié Rovere Tortora 301 avec chant Unicolor.
Les socles hauteur 12 cm sont en métal laqué blanc.
Table en bois massif "Calypso", finition laqué blanc mat.

Distribución muebles cocina con puertas modelo Alice acabado Décapé Écu y puertas modelo Sole acabado lacado blanco brillo Ral 9003.
Elegante propuesta monocolor de la encimera, costados, trasera y repisas de laminado Rovere Tortora 301 con canto Unicolor.
Los zocalos h.12 cms son metálicos lacados blanco.
Mesa de madera maciza "Calypso" lacada blanco mate.









Interessante la presenza di due particolari modelli di maniglia all'interno di una stessa composizione: le basi sono caratterizzate dalle maniglie Art. 385, le ante a vetro dalle maniglie Art. 396, entrambi in metallo cromato.

The presence of two different models of handle is very interesting: base units with handle Art. 385, glass doors with handle Art. 396, both in metal with chrome finish.

La présence de deux différents modèles de poignée dans la même cuisine est très intéressant: les éléments bas sont caractérisés par la poignée Art. 385 et les portes vitrées par la poignée Art. 396, tous les deux sont en métal finition chromée.

Dos tipos de tiradores diferentes en la misma cocina: interesante y llamativo. Los bajos caracterizados por el tirador Art. 385 mientras las vitrinas llevan tirador Art. 396.







alice





/1/gallery





In questa proposta l'abbinamento di Alice con il modello Sole permette un'ampia versatilità e una forte personalizzazione.

In this kitchen the combination of Alice and model Sole permits wide versatility and high customizing.

Dans cette cuisine la combinaison de Alice avec le modèle Sole permet une grande versatilité et une très forte personnalisation.

La combinación de Alice con el modelo Sole permite una gran versatilidad y muchas posibilidades de personalización.



/2



Composizione con ante modello Alice in finitura Décapé Ecrú e laccato bianco Ral 9003 e ante modello Sole impiallacciato frassino in finitura laccato bianco ed écrú. I piani di spessore 2 e 14 cm e i fianconi di spessore 14 cm sono realizzati in Tecniplan Quarzo Bianco.

Kitchen with doors model Alice in Décapé Ecrú and lacquered in white Ral 9003 and ash wood veneered doors model Sole lacquered in white and écrú. 2 and 14 cm thick tops and 14 cm thick sides in Tecniplan, Quarzo Bianco finish.

Cuisine avec portes modèle Alice en finition Décapé Ecrú et laqué blanc Ral 9003 et portes modèle Sole plaqué frêne laqué blanc et finition écrú. Les plans épaisseur 2 et 14 cm et les jambages épaisseur 14 cm sont en Tecniplan Quarzo Bianco.

Distribución muebles cocina con puertas modelo Alice acabado Décapé Ecrú y lacado blanco Ral 9003 y con puertas modelo Sole rechapado fresno lacado blanco y écrú. Las encimeras de grosor 2 y 14 cms y los costados de grosor 14 cms son de Tecniplan Quarzo Bianco.





Gli elementi a giorno e la cappa in stile classico si abbinano perfettamente alla cucina.

The open units and the classic hood match perfectly with the kitchen.

Les éléments ouverts et la hotte en style classique s'assortent parfaitement à la cuisine.

Los muebles decorativos y la campana en estilo clásico combinan perfectamente con la cocina



alice







/2/gallery





Composizione in pittura Sacile Graf con piani in Sassi del Piave in finitura Travertino Noce con bordo di spessore 4 e 11 cm.
Ante in versione laccato Ral/Ncs caratterizzate da elegante maniglia in argento orientale Art. 370.
Originale tavolo in legno massiccio "Calypso" laccato bianco opaco.

Kitchen with walls in Sacile Graf finish; worktops covered with Sassi del Piave Travertino Noce with 4 and 11 cm thick edge.
Doors lacquered in Ral/Ncs colours with elegant handle in Oriental silver Art. 370.
Original table in solid wood "Calypso" lacquered in matt white.

Composition cuisine avec faux bâtis finition crepie "Sacile Graf" couleur blanc et plans de travail "Sassi del Piave" finition Travertino Noce avec chant épaisseur 4 et 11 cm.
Portes en finition laqué Ral/Ncs (selon demande) avec elegante poignée en argent orientale Art. 370.
Originale table en bois massif "Calypso", finition laqué blanc mat.

Distribución muebles de cocina con mamposteria acabado Sacile Graf y encimeras de Sassi del Piave acabado Travertino noce de espesor 4 y 11 cm.
Puertas lacadas Ral/Ncs con tirador "Argento Orientale" Art. 370.
Mesa de madera maciza "Calypso" lacado blanco mate.



/3





Grazie alle preziose proposte in muratura, la cucina diventa ancora più accogliente, originale, unica.

By adding the precious items in masonry, the kitchen becomes cosier, original, unique.

Grâce aux précieuses solutions offertes par la maçonnerie, la cuisine devient encore plus accueillant, originale, unique.

Con los detalles en mampostería la cocina se convierte en un ambiente aún más acogedor, original, único.







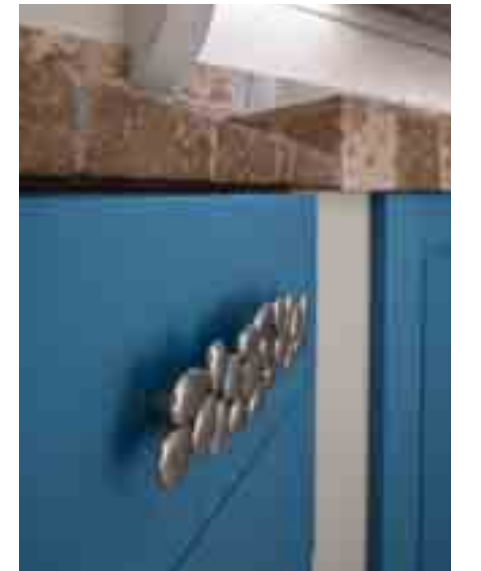
alice







/3/gallery





Composizione con ante in finitura laccato bianco Ral 9003.
I piani (spessore 2, 4 e 6 cm) e i fianconi di spessore 6 cm sono realizzati
in laminato Porfido Marrone 119 con bordo Uicolor.
Zoccoli h. 12 cm in metallo finitura laccato bianco.

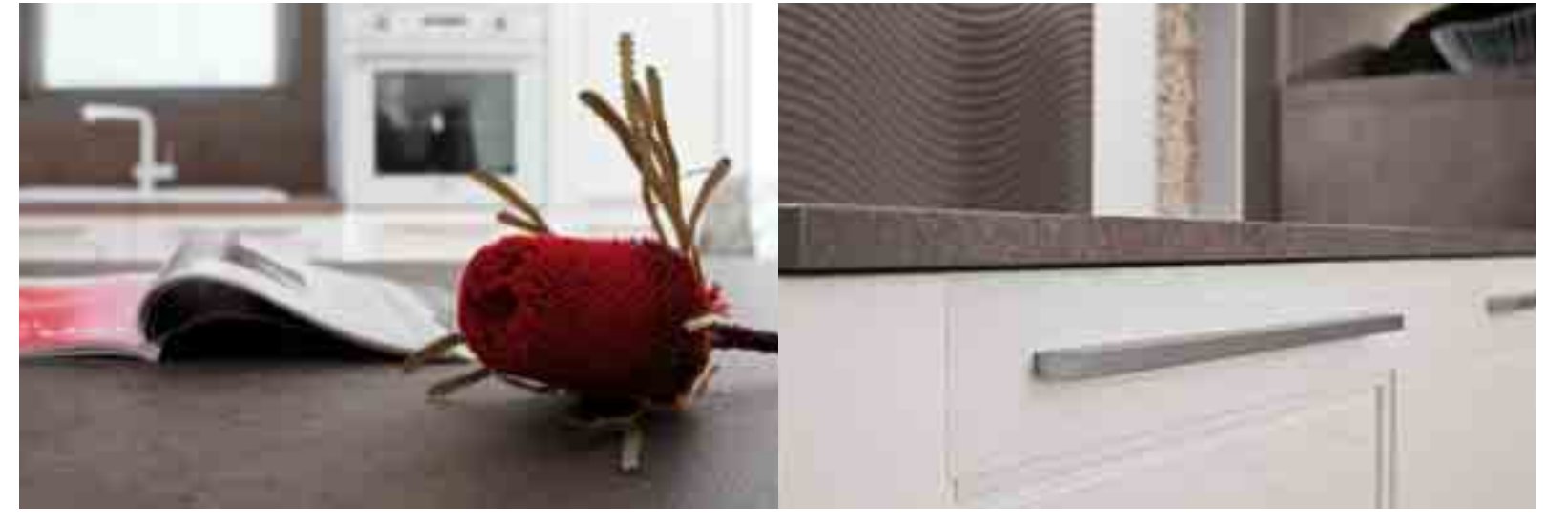
Kitchen with doors lacquered in white Ral 9003.
2, 4 and 6 cm thick tops and 6 cm thick sides in Porfido Marrone 119
laminated with Uicolor edge.
12 cm high plinth in metal, white lacquered.

Cuisine avec portes en finition laqué blanc Ral 9003.
Les plans épaisseur 2, 4 et 6 cm et les jambages épaisseur 6 cm
sont en stratifié Porfido Marrone 119 avec chant Uicolor.
Les socles hauteur 12 cm sont en métal laqué blanc.

Distribución muebles cocina con puertas acabado lacado blanco Ral 9003.
Las encimeras de grosor 2, 4 y 6 cms y los costados de grosor 6 cms
son de laminado Porfido Marrone 119 con canto Uicolor.
Los zocalos h.12 cms son metálicos lacados blanco.









La maniglia in metallo satinato Art. 580 e il fusto di colore bianco effetto legno rappresentano interessanti elementi distintivi.

The metal handle Art. 580 in satin finish and the carcass in white colour with wood effect finish are important distinctive elements.

La poignée en métal finition satinée Art. 580 et le caisson couleur blanc imitation bois sont des intéressants éléments distinctifs.

El tirador metálico acabado satinado Art. 580 y la estructura de color blanco acabado imitación madera son interesantes elementos distintivos.





/4/gallery





Composizione con ante in finitura laccato bianco Ral 9003.
I piani di spessore 2, 4 e 6 cm e i fianconi di spessore 4 cm sono realizzati in laminato Olmo 134 con bordo Unicolor.
Zoccoli h. 12 cm in metallo finitura laccato bianco.

Kitchen with doors lacquered in white Ral 9003.
2, 4 and 6 cm thick tops and 4 cm thick sides in Olmo 134 laminate with Unicolor edge.
12 cm high plinth in metal, white lacquered.

Cuisine avec portes en finition laqué blanc Ral 9003.
Les plans épaisseur 2, 4 et 6 cm et les jambages épaisseur 4 cm sont en stratifié Olmo 134 avec chant Unicolor.
Les socles hauteur 12 cm sont en métal laqué blanc.

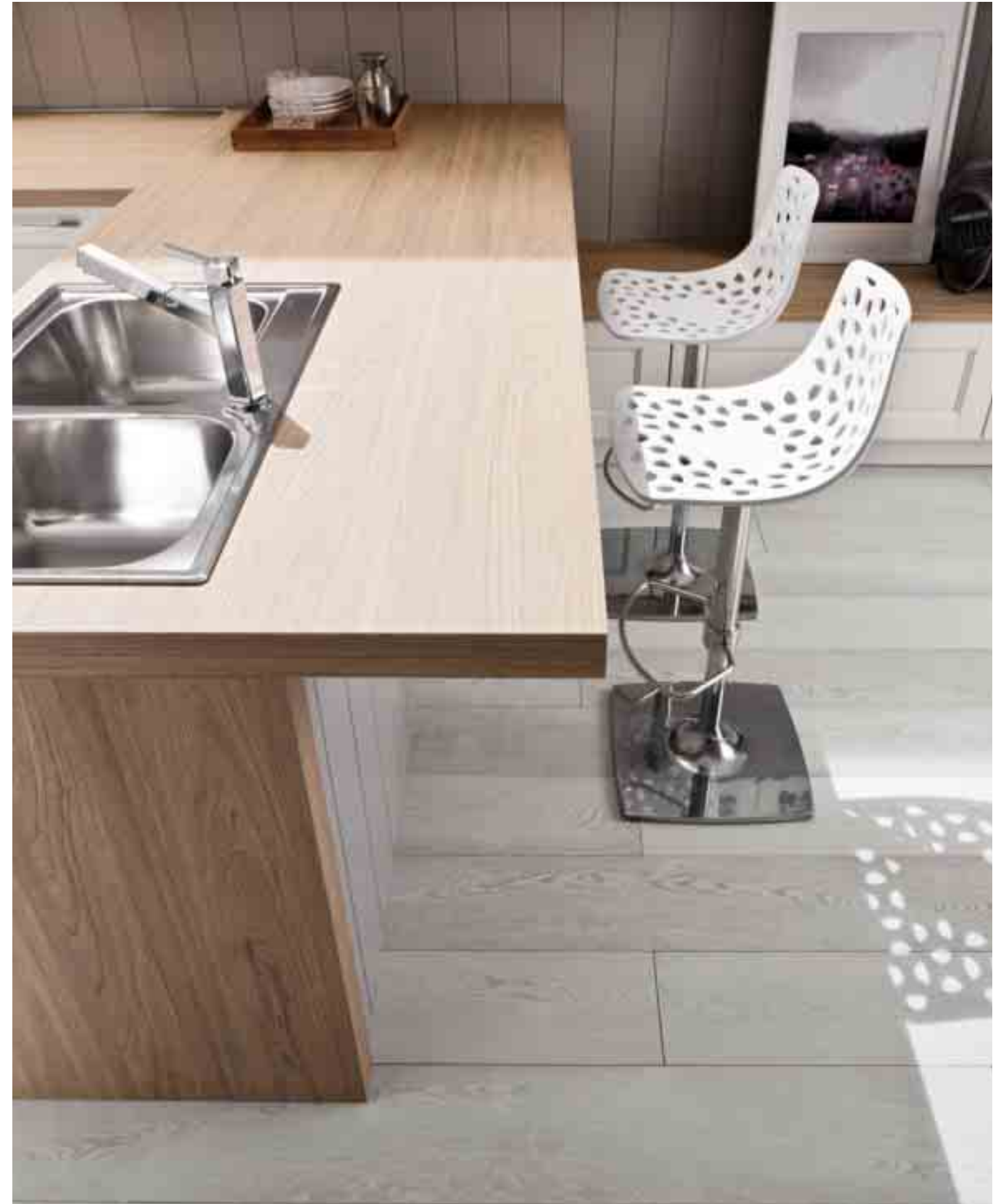
Distribución muebles cocina con puertas acabado lacado blanco Ral 9003.
Las encimeras de grosor 2, 4 y 6 cms y los costados de grosor 4 cms son de laminado Olmo 134 con canto Unicolor.
Los zocalos h.12 cms son metálicos lacados blanco.







alice





Gli elementi funzionali e decorativi come la maniglia in metallo cromato Art. 570, impreziosiscono ulteriormente le soluzioni compositive proposte.

The functional and decorative elements enhance the kitchen: chrome handle Art. 570.

Les éléments fonctionnels et décoratifs comme la poignée chromée Art. 570, enrichissent encore plus les solutions proposées.

Los elementos funcionales y decorativos como el tirador cromado Art. 570, perfeccionan las soluciones modulares.



alice







/5/gallery





Composizione in pittura Sacile Graf con ante in versione Décapé Bianco. Piani lavoro in Sassi del Piave in finitura Travertino Chiaro con bordo di spessore 4 cm (area lavello e piano cottura); top e fianconi spessore 4 e 6 cm in laminato Rovere Tortora 301 con bordo Unicolor.

Kitchen with walls in Sacile Graf finish and doors in Décapé Bianco. Worktops covered with Sassi del Piave Travertino Chiaro with 4 cm thick edge (sink and hob area) and 4 and 6 cm thick worktops and sides in laminate Rovere Tortora 301 with Unicolor edge.

Composition cuisine avec faux bâtis finition crepie Sacile Graf (selon demande) avec portes en finition Décapé Bianco. Plans de travail "Sassi del Piave" finition Travertino Chiaro avec chant épaisseur 4 cm (zone évier et plaque de cuisson) plus plans de travail et jambages en stratifié Rovere Tortora 301 épaisseur 6 et 4 cm avec chant Unicolor.

Distribución cocina con mampostería acabado Sacile Graf y puertas Décapé Bianco. Encimeras de Sassi del Piave acabado Travertino Chiaro con canto espesor 4 cms (zona placa de cocina y fregadero) y encimeras y costados espesor 4 y 6 cms de laminado Rovere Tortora 301 con canto Unicolor.



/6







La maniglia Art. 350 in finitura argento vecchio è un elemento funzionale e decorativo di grande pregio.

The handle Art. 350 in aged silver finish is a precious functional and decorative element.

La poignée Art. 350 en finition argent vieilli est un précieux élément fonctionnel et décoratif.

El tirador Art. 350 es un elemento funcional y decorativo.





/6/gallery





Composizione con ante in finitura Décapé Ecrú caratterizzate da maniglia in metallo cromato Art. 570. I piani di spessore 2, 4 e 6 cm e i fianconi di spessore 2 e 4 cm sono realizzati in laminato Rovere Tortora 301 con bordo Unicolor.

Zoccoli h. 12 cm in versione impiallacciato décapé écrú.

A sinistra, tavolo e sedie modello Vega in frassino spazzolato laccato bianco opaco.

Kitchen with doors in Décapé Ecrú with chrome handles Art. 570.

2, 4 and 6 cm thick tops and 2 and 4 cm sides in Rovere Tortora 301 laminate with Unicolor edge.

12 cm high veneered plinth, Décapé Ecrú finish.

On your left: table and chairs model Vega in brushed ashwood lacquered in matt white.

Cuisine avec portes finition Décapé Ecrú avec poignées chromées Art. 570.

Les plans (épaisseur 2, 4 et 6 cm) et les jambages (épaisseur 2 et 4 cm) sont en stratifié Rovere Tortora 301 avec chant Unicolor.

Les socles hauteur 12 cm sont en placage bois avec finition Décapé Ecrú.

A gauche: table et chaises modèle Vega en frêne brossé laqué blanc mat.

Distribución muebles cocina con puertas acabado Décapé Ecrú y tiradores metálicos acabado cromado Art. 570, altos con Sistema Gola.

Las encimeras de grosor 2, 4 y 6 cms y los costados de grosor 2 y 4 cms son de laminado Rovere Tortora 301 con canto Unicolor.

Los zocalos h.12 cms son rechapados acabado Decapé Ecrú.

A la izquierda: mesa y silla modelo "Vega" de fresno cepillado, lacado blanco.



17







Gli elementi di design sono un "must" nella collezione Alice: da notare il fianco "Tipo B" di spessore 4 cm in laminato Rovere Tortora 301 con bordo Unicolor e vano portaoggetti.

The design elements are a "must" in the Alice collection: please note the 4 cm thick side "Tipo B" in Rovere Tortora 301 laminate with Unicolor edge and open element.

Les éléments de design sont un "must" dans la collection Alice: à remarquer le Jambage "Tipo B" épaisseur 4 cm en stratifié Rovere Tortora 301 avec chant Unicolor et élément ouvert.

En el modelo Alice, los elementos decorativos son imprescindibles. Ver el costado "Tipo B" espesor 4 cms de laminado Rovere Tortora 301 con canto Unicolor y elemento abierto.





Variante in Décapé Bianco
Kitchen in Décapé Bianco finish
Cuisine finition Décapé Bianco
Cocina acabado Décapé Bianco



Variante in laccato bianco Ral 9003
Kitchen lacquered in white Ral 9003
Cuisine finition laqué blanc Ral 9003
Cocina acabado lacado blanco Ral 9003



/7/gallery





Composizione con ante in finitura Décapé Ecrú; le basi e le colonne sono caratterizzate da maniglia in metallo cromato Art. 307, i pensili presentano apertura Sistema Gola.
 I piani e i fianconi di spessore 4 cm sono realizzati in laminato Bianco Dax Stone 139 con bordo Unicolor.
 Zoccoli h. 12 cm in versione impiallacciato décapé écrú.

Kitchen with doors in Décapé Ecrú; base units and columns with chrome handles Art. 307, wall units with Sistema Gola.
 4 cm thick tops and sides in Bianco Dax Stone 139 laminate with Unicolor edge.
 12 cm high veneered plinth, Décapé Ecrú finish.

Cuisine avec portes finition Décapé Ecrú; éléments bas et armoires avec poignées chromées Art. 307, éléments hauts avec Sistema Gola.
 Les plans et les jambages épaisseur 4 cm sont en stratifié Bianco Dax Stone 139 avec chant Unicolor.
 Les socles hauteur 12 cm sont en plaquage bois avec finition Décapé Ecrú.

Distribución muebles cocina con puertas acabado Décapé Ecrú; bajos y columnas con tiradores metálicos acabado cromado Art. 307, altos con Sistema Gola.
 Las encimeras y los costados de grosor 4 cms son de laminado Bianco Dax Stone 139 con canto Unicolor.
 Los zocalos h. 12 cms son enchapados acabado Décapé Ecrú.



/8







Il tavolo, la panca e le sedie modello Vega sono in legno spazzolato laccato bianco.

Table, bench and chairs model Vega are in brushed wood lacquered in white.

La table, le banc et les chaises modèle Vega sont en bois brossé laqué blanc.

La mesa, la banca y las sillas modelo Vega son de madera cepillada acabado lacado blanco.





/8/gallery





Anta/door/porte/Tür/puerta

Anta/door/porte/Tür/puerta



Laccato bianco
Ral 9003 (020)



Décapé Bianco (063)



Décapé Ecrú (065)



A richiesta:
scala Ral/Ncs

On demand:
Ral/Ncs colours

Sur demande:
couleurs Ral/Ncs

Bajo pedido:
colores carta Ral/Ncs

Maniglie/handle/poignée/Griff/tirador

Di serie/standard/de série/standard/de serie



Art. 570

A richiesta/on request/sur demand/auf Wunsch/bajo pedido



Art. 280



Art. 300



Art. 100



Art. 800



Art. 400



Art. 600



Art. 900



Art. 307



Art. 500



Art. 700



Art. 385



Art. 396



Art. 370



Art. 580



Art. 350

Tavoli/tables/tables/Tische/mesas

TAVOLO RETTANGOLARE **ERCOLE** IN ROVERE MASSICCIO ALLUNGABILE



TAVOLO **QUADRATO ERCOLE** IN ROVERE MASSICCIO ALLUNGABILE



TAVOLO **RETTANGOLARE PEGASO** IN ROVERE MASSICCIO ALLUNGABILE



TAVOLO **QUADRATO PEGASO** IN ROVERE MASSICCIO ALLUNGABILE



TAVOLO RETTANGOLARE FENICE IMPIALLACCIATO FRASSINO SPAZZOLATO, LACCATO OPACO RAL/NCS, ALLUNGABILE



TAVOLO RETTANGOLARE VEGA IMPIALLACCIATO FRASSINO SPAZZOLATO, LACCATO OPACO RAL/NCS, ALLUNGABILE



TAVOLO RETTANGOLARE ROVERE BOLLITO CON FERRI E GAMBE A CROCE



TAVOLO RETTANGOLARE CALYPSO



Le immagini stampate non riproducono perfettamente i colori e i toni dei nostri modelli. L'azienda si riserva di apportare tutte le modifiche ritenute necessarie al continuo miglioramento e rinnovamento dei modelli.

The printed images do not reproduce perfectly the colours and shades of our models. The company reserves the rights to make all modification necessary for the improvement and renewal of the model.

Les images imprimées ne reproduisent pas parfaitement les couleurs et les tonalités des nos modèles. L'usine se réserve le droit d'apporter toutes les modifications considérées comme nécessaires a l'amélioration et à l'évolution des modèles.

Las imàgenes no reproducen perfectamente los colores y los tonos de nuestros modelos. La empresa se reserva el derecho de aportar todas las modificaciones que considere necesarias para el continuo mejoramiento y renovacin del mòdelo.

fotografia

Enrico Comacchio fotografo

coordinamento set

Arrex Le Cucine

stylist

Arrex Le Cucine

progetto grafico

Arrex Le Cucine

fotolito e stampa

Grafiche Antiga spa



ARREX-1 S.p.A.
31040 Mansuè (TV) Italy
Via Portobuffolè, 32

Tel. +39 0422 741331
Fax +39 0422 741472

www.arrex.it
info.arrex@arrex.it