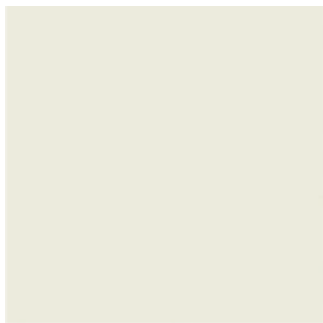




GLASs è un articolato sistema di componenti modulari, attraverso i quali è possibile personalizzare ogni intervento progettuale; le numerose versioni della cucina possono essere posizionate a parete, fronteggianti o passanti, nelle diverse configurazioni con sviluppo in linea, ad angolo, a doppio affaccio, a isola e a penisola, adattandole a specifiche esigenze e favorendo così l'organizzazione razionale degli spazi abitativi, integrando la cucina con il soggiorno e il resto della casa.

Flessibilità compositiva, leggerezza formale e nuove, elaborate finiture; come l'anta in vetro, protagonista assoluto del progetto GLASs, o come i piani di lavoro, disponibili in acciaio inox, pietra "royal stone" o corian, e come l'anta in legno di forte spessore, in ben dodici varianti di essenze.

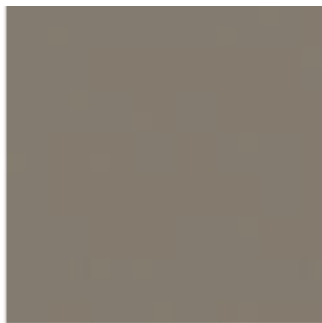
Bianco acidato



Sabbia acidato



Tortora acidato



Caffè acidato



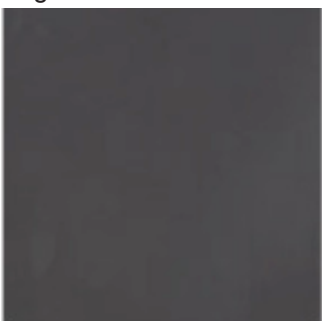
Antracite acidato



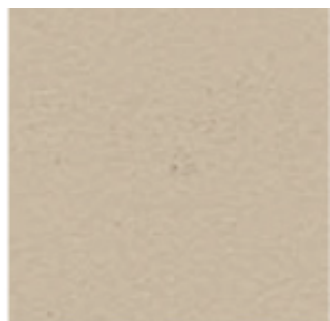
Nero acidato



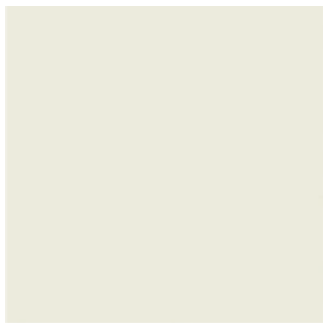
Argilla acidato



Corda acidato



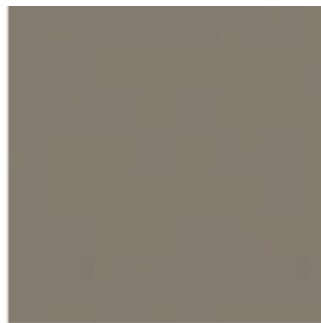
Bianco lucido



Sabbia lucido



Tortora lucido



Caffè lucido



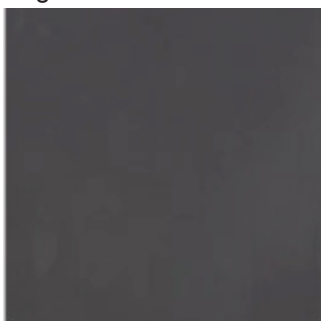
Antracite lucido



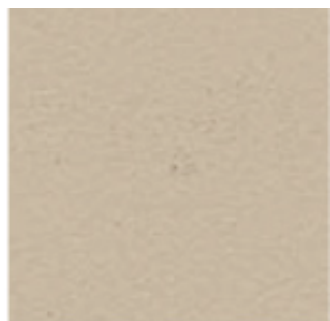
Rosso lucido



Argilla lucido



Corda lucido



### Varianti maniglie

Gola piatta alluminio



Gola piatta laccata gofrata



Gola piatta brunita

