

 **ARREX**
LE CUCINE

 **ATMA**
INDUSTRIE DEL MOBILE

CEDRO TIMO

PROGRAMMA

CEDRO TIMO

 **ARREX**
LE CUCINE

PROGRAMMA VERTIX

AR-DUE S.p.A. 33080 Ghirano di Prata (PN) Italy Via Palazzetto, 56 Tel. +39 0434 626740 FAX +39 0434 626774 www.arrex.it info.ardue@arrex.it

 ARREX

Eleganza, design e alta tecnologia sono le caratteristiche essenziali di Cedro e Timo, due collezioni attente alla funzionalità, all'ergonomia, alla personalizzazione e alla versatilità, capaci di creare composizioni originali, aperte a creative soluzioni living arredando con armonia l'ambiente cucina.

Elegance, design and high technology are the main characteristics of Cedro and Timo, two collections that take care of functionality, ergonomics, personalization and versatility, realizing original kitchens, creative living zones and harmonious environments.

Elégance, design et haute technologie sont les caractéristiques de Cedro et Timo, deux collections qui font très attention à la fonctionnalité, à l'ergonomie, à la personnalisation et à la versatilité, capables de créer des compositions originales, ouvertes à des créatives solutions de living et capables d'équiper harmonieusement l'ambiance cuisine.

Elegancia, diseño y alta tecnología son las características esenciales de Cedro y Timo, dos colecciones de evidente funcionalidad, ergonomía, personalización y versatilidad; capaces de crear composiciones originales y creativas, y de proporcionar armonía en tu cocina.

CEDRO

TIMO

- 1.
- 2.
- 3.
- 4.
- 5.
- 6.
- 7.
- 8.
- 9.
- 10.
- 11.
- 12.

COMPOSIZIONE

1

CEDRO

TIMO



Composizione modello Cedro con colonne e pensili in laminato venato colore Visone e basi in laminato venato colore Termocotto. I piani lavoro di spessore 2 e 6 cm e il fianco di spessore 6 cm sono in laminato Bianco Dax Stone 139 con bordo Unicolor. Lo zoccolo di altezza 12 cm è in metallo finitura inox.

Kitchen model Cedro with columns and wall units in wood grain laminate in Visone colour, base units in wood grain laminate in Termocotto colour. 2 and 6 cm thick tops and 6 cm thick side in Bianco Dax Stone 139 laminate with Unicolor edge. 12 cm high metal plinth, stainless steel finish.

Composition modèle Cedro avec armoires et éléments hauts en stratifié couleur Visone et éléments bas en stratifié couleur Termocotto. Les plans de travail épaisseur 2 et 6 cm et le jambage épaisseur 6 cm sont en stratifié Bianco Dax Stone 139 avec chant Unicolor. Les socles h. 12 cm sont en métal finition inox.

Composición modelo Cedro con altos y muebles columnas en laminado veteado color Visone y bajos en laminado veteado color Termocotto. Las encimeras de grosor 2 y 6 cms y el costado de grosor 6 cms son de laminado Bianco Dax Stone 139 con canto Unicolor. El zocalo h. 12 cms es metálico acabado inox.









La composizione è caratterizzata dall'originale maniglia Art. 281 in metallo cromato e da utili elementi libreria colore Termocotto.
Original chrome handle Art. 281; useful bookcase units in Termocotto colour.
La composition est caractérisée par la poignée chromée Art. 281 et par les éléments bibliothèque couleur Termocotto.
La composición es caracterizada por el tirador cromado Art. 281 y por los muebles biblioteca color Termocotto.





COMPOSIZIONE 2

CEDRO

TIMO









Composizione modello Cedro in laminato venato colore Ghiaccio.
Il piano lavoro e il fianco di spessore 14 cm sono in laminato HPL Bianco Assoluto;
i piani lavoro e i fianchi di spessore 4 cm sono in laminato Pietra Lavica 140 con bordo Unicolor.
Lo zoccolo di altezza 12 cm è in metallo finitura bianco.

Kitchen model Cedro in wood grain laminate in Ghiaccio colour.
14 cm thick top and side in HPL Bianco Assoluto laminate;
4 cm thick tops and sides in Pietra Lavica 140 laminate with Unicolor edge.
12 cm high metal plinth, white finish.

Composition modèle Cedro en stratifié couleur Ghiaccio
Le plan de travail et le jambage épaisseur 14 cm sont en stratifié HPL Bianco Assoluto;
les plans de travail et les jambages épaisseur 4 cm sont en stratifié Pietra Lavica 140 avec chant Unicolor.
Les socles h.12 cm sont en métal finition blanche.

Composición modelo Cedro en laminado veteadado color Ghiaccio.
La encimera y el costado de grosor 14 cms son de laminado HPL Bianco Assoluto;
las encimeras y los costados de grosor 4 cms son de laminado Pietra Lavica 140 con canto Unicolor.
El zocalo h.12 cms es metálico acabado blanco.



Profilo Art. 285 in alluminio finitura lucida.
Aluminium profile Art. 285, bright finish.
Profil Art. 285 en aluminium brilliant.
Perfil Art. 285 de aluminio acabado brillo.



COMPOSIZIONE

3

CEDRO

TIMO



Cucina modello Cedro in laminato venato colore Neve e Termocotto, caratterizzata da pensili laccati scala NCS. I piani lavoro di spessore 3 cm e il fianco di spessore 8 cm sono in Tecniplan Veined Africa Tatum. Lo zoccolo di altezza 12 cm è in metallo finitura inox.

Kitchen model Cedro in wood grain laminate colour Neve and Termocotto with wall units in NCS lacquer finish. 3 cm thick worktops and 8 cm side in Tecniplan, Veined Africa Tatum finish. 12 cm high metal plinth, stainless steel finish.

Cuisine modèle Cedro en stratifié couleur Neve et Termocotto avec éléments hauts laccés gamme NCS. Les plans de travail épaisseur 3 cm et le jambage épaisseur 8 cm sont en Tecniplan Veined Africa Tatum. Les socles h.12 cm sont en métal finition inox.

Cocina modelo Cedro en laminado veteado color Neve y Termocotto con altos lacados carta NCS. Las encimeras de grosor 3 cms y el costado de grosor 8 cms son en Tecniplan Veined Africa Tatum. El zocalo h.12 cms es metálico acabado inox.



Basi caratterizzate da apertura "Sistema C" con profili e maniglie a scomparsa in finitura inox.

Base units with "Sistema C" opening, stainless steel spacers and flush-integrated handles.

Éléments bas avec poignées "Sistema C", profil sous-plan et poignées intégrées finition inox.

Bajos caracterizados por tiradores "Sistema C" con perfiles y tiradores ocultos acabado inox.









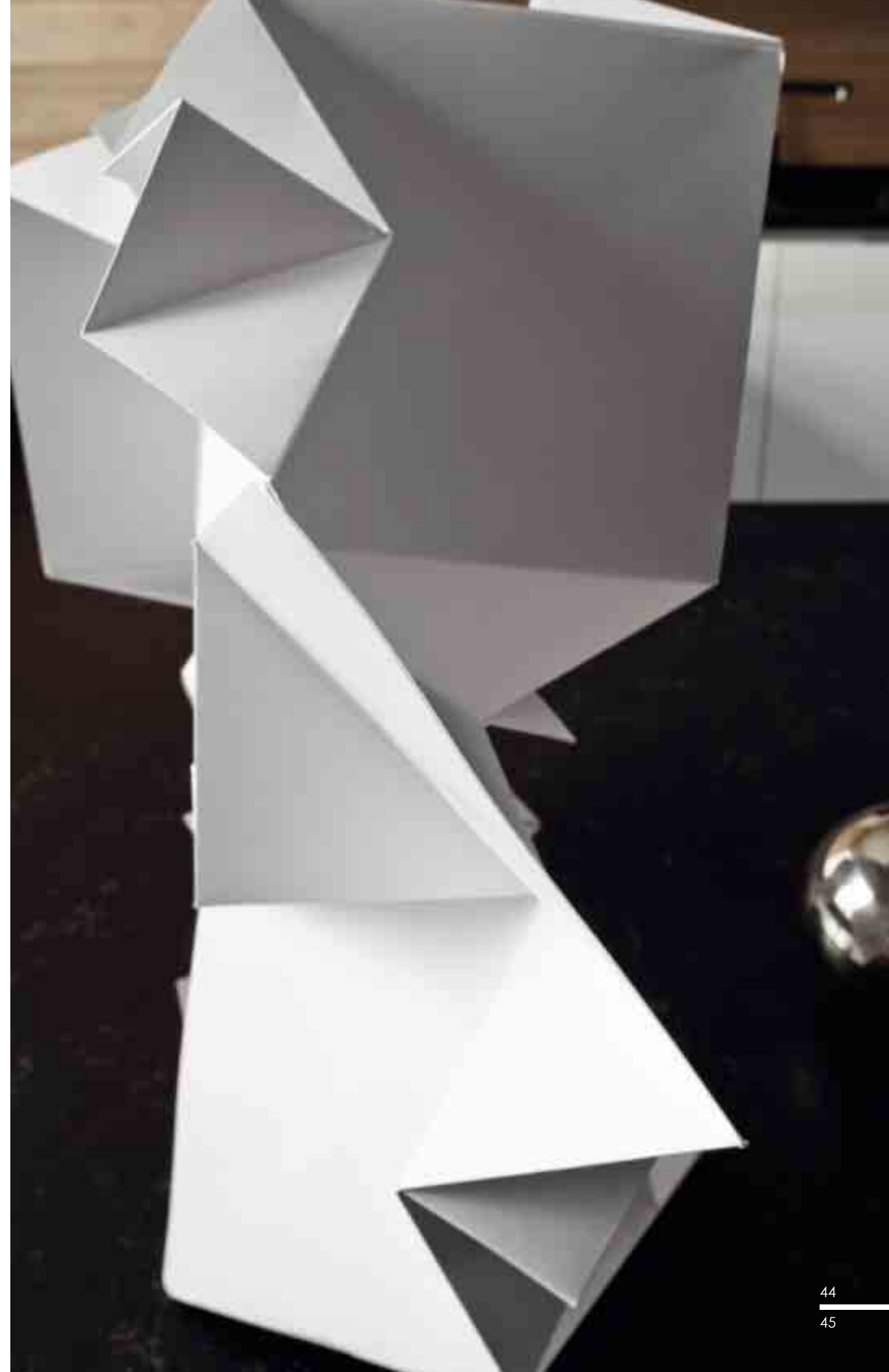


Colonne con maniglie Art. 307 in metallo cromato.

Columns with chrome handles Art. 307

Armoires avec poignées chromées Art. 307.

Meubles columnas con tiradores acabados cromados Art. 307.



COMPOSIZIONE 4

CEDRO

TIMO





Composizione modello Timo colore Nuvola e bianco.
Piano lavoro di spessore 6 cm in laminato Porfido Reale 402 con bordo Unicolor. Profilo Art. 485 laccato bianco.

Kitchen model Timo in Nuvola and white colour.
6 cm thick worktop in Porfido Reale 402 laminate with Unicolor edge. Profile Art. 485, white lacquer finish.

Composition modèle Timo avec éléments couleur Nuvola et blanc.
Plan de travail épaisseur 6 cm en stratifié Porfido Reale 402 avec chant Unicolor. Profil Art. 485 lacqué blanc.

Composición modelo Timo color Nuvola y blanco.
Encimera de grosor 6 cms en laminado Porfido Reale 402 con canto Unicolor. Perfil Art. 485 lacado blanco.



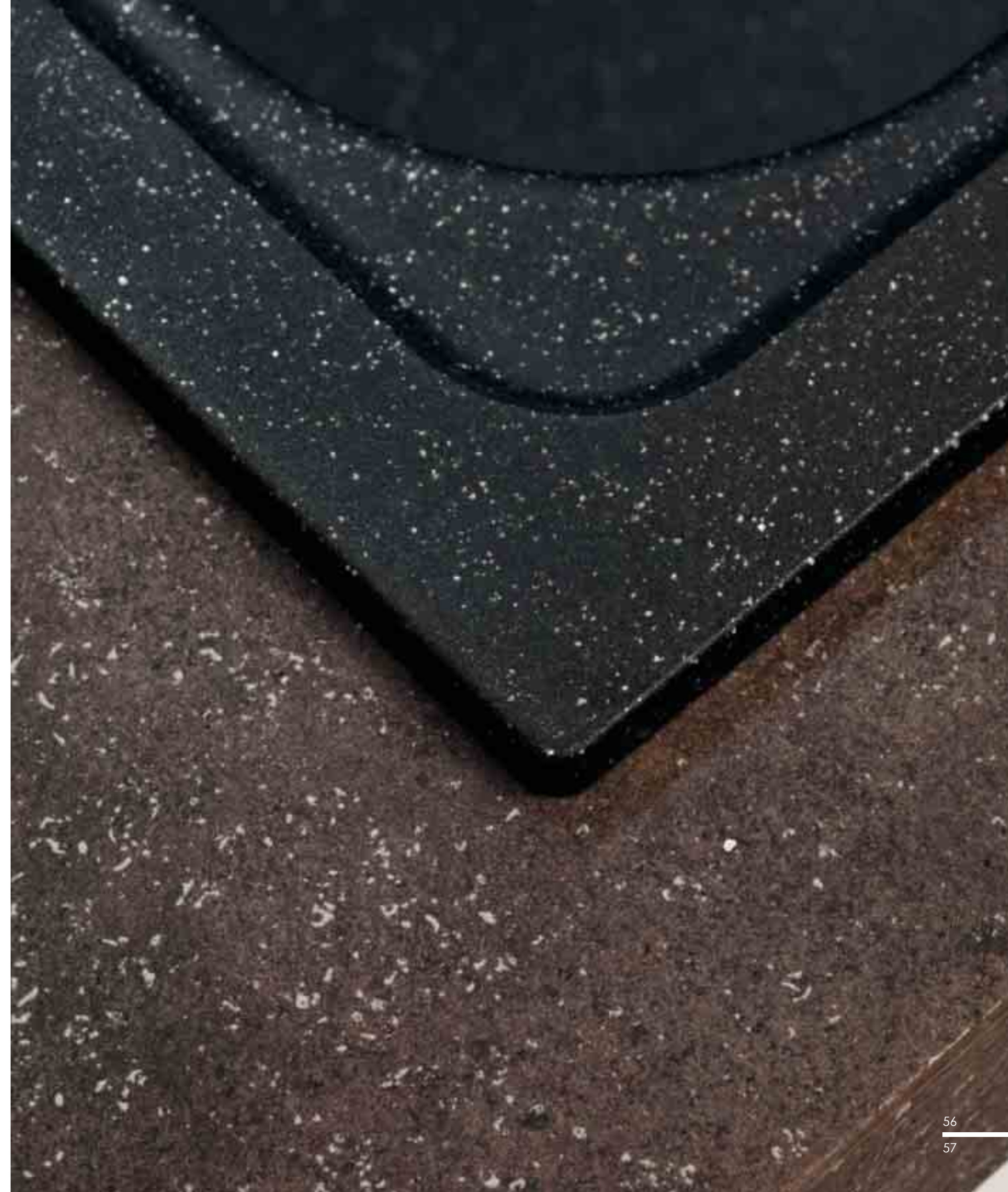
Area living con basi sospese modello Timo colore bianco e piano di spessore 2 cm in laminato Bianco Dax 136 con bordo Unicolor.

Living area with wall-hung base units model Timo in white colour and 2 cm thick top in Bianco Dax 136 laminate with Unicolor edge.

Zone living avec éléments suspendus modèle Timo couleur blanc et plan de travail épaisseur 2 cm en stratifié Bianco Dax 136 avec chant Unicolor.

Muebles de hogar con altos modelo Timo color blanco con encimera de grosor 2 cm de laminado Bianco Dax 136 con canto Unicolor.





COMPOSIZIONE

5

CEDRO

TIMO





Cucina con basi modello Timo colore Fango e pensili e colonne modello Cedro in laminato venato colore Neve.
Piano lavoro e fianchi di spessore 6 cm in laminato Bianco Dax Stone 139 con bordo Unicolor.

Kitchen with base units model Timo in Fango colour and wall units
and columns model Cedro in wood grain laminate, Neve colour.
6 cm thick top and sides in Bianco Dax Stone 139 laminate with Unicolor edge.

Composition avec éléments bas modèle Timo couleur Fango
et éléments hauts et armoires modèle Cedro en stratifié couleur Neve.
Le plan de travail et les jambages sont épaisseur 6 cm en stratifié Bianco Dax Stone 139 avec chant Unicolor.

Composición con bajos modelo Timo color Fango y altos y muebles columnas modelo Cedro en laminado veteado color Neve.
La encimera y los costados de grosor 6 cms es de laminado Bianco Dax Stone 139 con canto Unicolor.







Zoccoli in metallo laccato Fango e bianco. Profilo Art. 485 laccato Fango (nelle basi) e bianco (nelle colonne).
12 cm high metal plinth, Fango and white lacquer finish. Profile Art. 485 in Fango (base units) and white (columns) lacquer finish.
Socles h. 12 cm en métal lacqué Fango et blanc. Profil Art. 485 lacqué Fango (éléments bas) et blanc (armoires).
El zocalo h. 12 cms es metálico lacado Fango y blanco. Perfil Art. 485 lacado Fango (bajos) y blanco (muebles columnas).







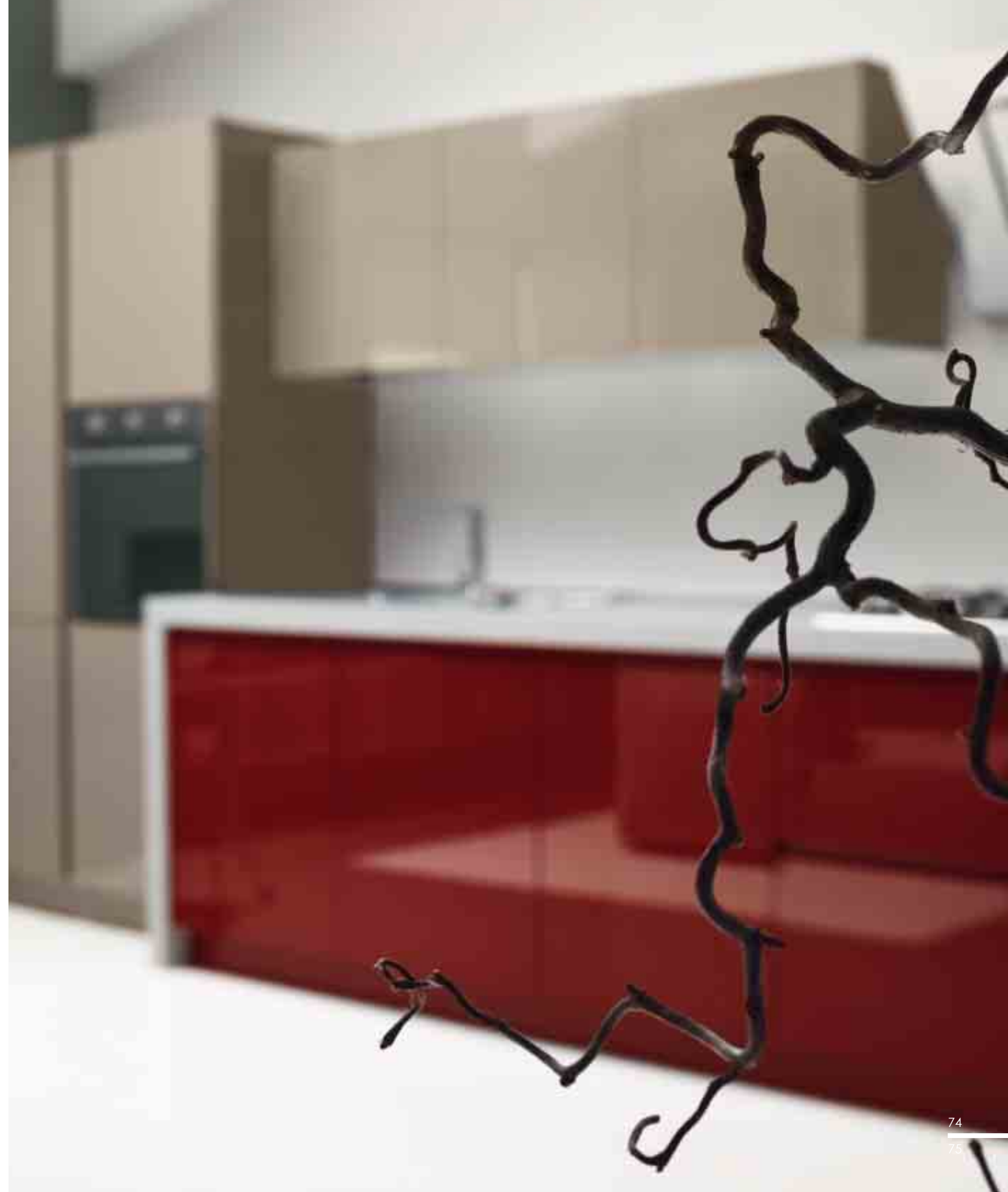
COMPOSIZIONE

6

CEDRO

TIMO







Area living con basi sospese modello Timo colore Bordeaux e piano di spessore 2 cm in laminato Bianco Dax 136 con bordo Unicolor.

Living area with wall-hang units model Timo in Bordeaux colour and 2 cm thick top in Bianco Dax 136 laminate with Unicolor edge.

Zone living avec éléments suspendus modèle Timo couleur Bordeaux et plan de travail épaisseur 2 cm en stratifié Bianco Dax 136 avec chant Unicolor.

Muebles de hogar modelo Timo color Bordeaux con encimera de grosor 2 cm de laminado Bianco Dax 136 con canto Unicolor.







Cucina modello Timo con basi colore Bordeaux e pensili e colonne colore Argilla.
Piano lavoro e fianchi di spessore 6 cm in laminato Pietra Piasentina 149 con bordo Unicolor.
Zoccoli in alluminio laccato Bordeaux. Profilo Art. 485 laccato Bordeaux.

Kitchen model Timo with base units in Bordeaux colour and wall units and columns in Argilla colour.
6 cm thick top and sides in Pietra Piasentina 149 laminate with Unicolor edge.
12 cm high metal plinth, Bordeaux lacquer finish. Profile Art. 485 in Bordeaux lacquer finish.

Cuisine modèle Timo avec éléments bas couleur Bordeaux et armoires et éléments hauts couleur Argilla.
Le plan de travail et les jambages épaisseur 6 cm sont en stratifié Pietra Piasentina 149 avec chant Unicolor.
Les socles h. 12 cm sont en métal lacqué Bordeaux. Profil Art. 485 lacqué Bordeaux.

Cocina modelo Timo con bajos color Bordeaux y altos y muebles columnas color Argilla.
La encimera y los costados de grosor 6 cms son de laminado Pietra Piasentina 149 con canto Unicolor.
El zocalo h. 12 cms es metálico lacado Bordeaux. Perfil Art. 485 lacado Bordeaux.

COMPOSIZIONE

7

CEDRO

TIMO





Cucina modello Timo colore Fango e bianco con piano lavoro di spessore 6 cm in laminato Rovere Tortora 301 con bordo Unicolor.
Kitchen model Timo in Fango and white colour with 6 cm thick top in Rovere Tortora 301 laminate with Unicolor edge.
Cuisine modèle Timo couleur Fango et blanc avec plan de travail épaisseur 6 cm en stratifié Rovere Tortora 301 avec chant Unicolor.
Cocina modelo Timo color Fango y blanco con encimera de grosor 6 cms de laminado Rovere Tortora 301 con canto Unicolor.









Maniglie Art. 307 in metallo cromato. Zoccoli di altezza 12 cm in metallo finitura bianco.
Chrome handles Art. 307. 12 cm high metal plinth, white finish.
Poignées chromées Art. 307. Les socles h.12 cm sont en métal laqué blanc.
Tiradores acabados cromados Art. 307. El zocalo h.12 cms es metálico acabado blanco.







Area living con elementi colore Fango e Biscotto.
Piano di spessore 2 cm in laminato Bianco Dax 136 con bordo Unicolor.

Living area with units model Timo in Fango and Biscotto colour.
2 cm thick top in Bianco Dax 136 laminate with Unicolor edge.

Zone living avec éléments modèle Timo couleur Fango et Biscotto.
Plan de travail épaisseur 2 cm en stratifié Bianco Dax 136 avec chant Unicolor.

Muebles de hogar con altos modelo Timo color Fango y Biscotto
con encimera de grosor 2 cms de laminado Bianco Dax 136 con canto Unicolor.



COMPOSIZIONE

8

CEDRO

TIMO





Cucina modello Timo con basi colore Argilla e pensili e colonne colore Oliva.
Piano lavoro e fianchi di spessore 6 cm in laminato Cesar Brown Stone 145 con bordo Unicolor.
Zoccoli in metallo finitura brunita. Profilo Art. 485 in finitura brunita.

Kitchen model Timo with base units in Argilla colour and wall units and columns in Oliva colour.
6 cm thick top and sides in Cesar Brown Stone 145 laminate with Unicolor edge.
12 cm high metal plinth, burnished finish. Profile Art. 485 in burnished finish.

Cuisine modèle Timo avec éléments bas couleur Argilla et armoires et éléments hauts couleur Oliva.
Le plan de travail et les jambages épaisseur 6 cm sont en stratifié Cesar Brown Stone 145 avec chant Unicolor.
Les socles h. 12 cm sont en métal avec finition brunie. Profil Art. 485 avec finition inox.

Cocina modelo Timo con bajos color Argilla y altos y muebles columnas color Oliva.
La encimera y los costados de grosor 6 cms son de laminado Cesar Brown Stone 145 con canto Unicolor.
El zocalo h. 12 cms es metálico negro mate. Perfil Art. 485 acabado inox.





Area living con basi sospese modello Timo colore Oliva
e piano di spessore 2 cm in laminato Bianco Dax 136 con bordo Unicolor.

Living area with wall-hang units model Timo in Oliva colour
and 2 cm thick top in Bianco Dax 136 laminate with Unicolor edge.

Zone living avec éléments suspendus modèle Timo couleur Oliva
et plan de travail épaisseur 2 cm en stratifié Bianco Dax 136 avec chant Unicolor.

Muebles de hogar con altos modelo Timo color Oliva
con encimera de grosor 2 cms de laminado Bianco Dax 136 con canto Unicolor.





COMPOSIZIONE

9

CEDRO

TIMO







Cucina modello Timo con basi colore Fango e pensili e colonne colore Biscotto. Piano lavoro e fianchi di spessore 6 cm in laminato Olmo 134 con bordo Unicolor. Zoccoli in metallo finitura inox. Profilo Art. 485 in finitura inox.

Kitchen model Timo with base units in Fango colour and wall units and columns in Biscotto colour. 6 cm thick top and sides in Olmo 134 laminate with Unicolor edge. 12 cm high metal plinth, stainless steel finish. Profile Art. 485 in stainless steel finish.

Cuisine modèle Timo avec éléments bas couleur Fango et armoires et éléments hauts couleur Biscotto. Le plan de travail et les jambages épaisseur 6 cm sont en stratifié Olmo 134 avec chant Unicolor. Les socles h.12 cm sont en métal avec finition inox. Profil Art. 485 finition inox.

Cocina modelo Timo con bajos color Fango y altos y muebles columnas color Biscotto. La encimera y los costados de grosor 6 cms son de laminado Olmo 134 con canto Unicolor. El zocalo h.12 cms es metálico acabado inox. Perfil Art. 485 acabado inox.







COMPOSIZIONE

10

CEDRO

TIMO





Cucina con basi e colonne modello Cedro in laminato venato colore Ghiaccio e pensili modello Timo colore Argilla e Fango. Piano lavoro di spessore 6 cm in laminato Olmo 134 con bordo Unicolor.

Kitchen with base units and columns in wood grain laminate in Ghiaccio colour and wall units model Timo in Fango and Argilla colour. 6 cm thick top in Olmo 134 laminate with Unicolor edge.

Cuisine avec éléments bas et armoires modèle Cedro en stratifié couleur Ghiaccio et éléments hauts modèle Timo couleur Argilla et Fango. Le plan de travail épaisseur 6 cm est en stratifié Olmo 134 avec chant Unicolor.

Cocina con bajos y muebles columnas modelo Cedro de laminado vetado color Ghiaccio y altos modelo Timo color Argilla y Fango. La encimera de grosor 6 cms es de laminado Olmo 134 con canto Unicolor.







Zoccoli di altezza 12 cm in metallo finitura inox. Profilo Art. 285 in finitura inox.
12 cm high metal plinth, stainless steel finish. Profile Art. 285, stainless steel finish.
Les socles h.12 cm sont en métal finition inox. Profil Art. 285 en finition inox
El zocalo h.12 cms es metálico acabado inox. Perfil Art. 285 acabado inox.









11

COMPOSIZIONE

CEDRO

TIMO





Cucina modello Timo colore Nuvola e Oliva con elementi modello Cedro in laminato venato colore Termocotto. Piani e fianconi di spessore 2 e 6 cm in laminato Bianco Dax Stone 139 con bordo Unicolor.

Kitchen model Timo in Nuvola and Oliva colour with units model Cedro in wood grain laminate, Termocotto colour. 2 and 6 cm thick tops and sides in Bianco Dax Stone 139 laminate with Unicolor edge.

Cuisine modèle Timo couleur Nuvola et Oliva avec éléments modèle Cedro en stratifié couleur Termocotto. Les plans de travail et les jambages épaisseur 2 et 6 cm sont en stratifié Bianco Dax Stone 139 avec chant Unicolor.

Cocina modelo Timo color Nuvola y Oliva con muebles modelo Cedro en laminado veteadado color Termocotto. Las encimeras y los costados de grosor 2 y 6 cms son de laminado Bianco Dax Stone 139 con canto Unicolor.





Zoccoli in metallo finitura inox. Apertura "Sistema C" con profili, distanziale e maniglie a scomparsa in finitura inox.

12 cm high metal plinth, stainless steel finish. "Sistema C" opening, stainless steel profiles, spacer and flush-integrated handles.

Les socles h. 12 cm sont en métal finition inox. Poignées "Sistema C", profil sous-plan, séparation verticale et poignées intégrées finition inox.

El zocalo h. 12 cms es metálico acabado inox. Tiradores "Sistema C" con perfiles, distanciale y tiradores ocultos acabado inox.







COMPOSIZIONE

12

CEDRO

TIMO







Composizione con colonne e pensili modello Cedro in laminato venato colore Neve e basi modello Timo colore Bordeaux.
Il piano lavoro e il fianco di spessore 14 cm sono in laminato HPL Bianco Assoluto;
i piani di spessore 2 cm sono in laminato Bianco Dax 136 con bordo Unicolor

Kitchen with columns and wall units model Cedro in wood grain laminate in Neve colour and base units model Timo
in wood grain laminate in Bordeaux colour. 14 cm thick top and side in HPL Bianco Assoluto laminate;
2 cm thick tops in Bianco Dax 136 laminate with Unicolor edge.

Cuisine avec armoires et éléments hauts modèle Cedro en stratifié couleur Neve et éléments bas modèle Timo couleur Bordeaux.
Le plan de travail et le jambage épaisseur 14 cm sont en stratifié HPL Bianco Assoluto;
les plans de travail et les jambages épaisseur 2 cm sont en stratifié Bianco Dax 136 avec chant Unicolor.

Cocina con altos y muebles columnas modelo Cedro en laminado veteadado color Neve y bajos modelo Timo color Bordeaux.
La encimera y el costado de grosor 14 cms son de laminado HPL Bianco Assoluto;
las encimeras y los costados de grosor 2 cms son de laminado Bianco Dax 136 con canto Unicolor.









Maniglie Art. 307 in metallo cromato. Zoccoli di altezza 12 cm in metallo finitura bianco.
Chrome handles Art. 307. 12 cm high metal plinth, white finish.
Poignées chromées Art. 307. Les socles h.12 cm sont en métal laqué blanc.
Tiradores acabados cromados Art. 307. El zocalo h.12 cms es metálico acabado blanco.



COMPLEMENTI



ANTE - DOORS - PORTES - PUERTAS



ANTA IN LAMINATO VENATO

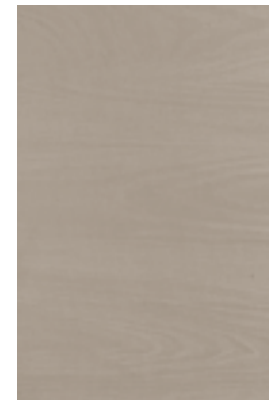


TELAIO IN ALLUMINIO

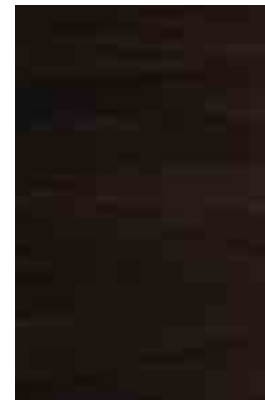
CEDRO



NEVE 871



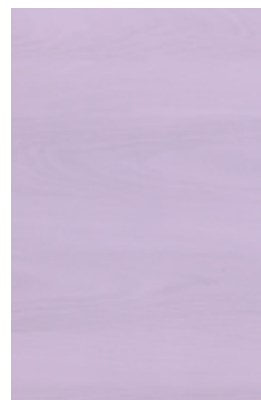
VISONE 870



TERMOCOTTO 872



GHIACCIO 873



LACCATO OPACO



TELAIO IN ALLUMINIO

CEDRO LACCATO



A RICHIESTA IN SCALA RAL/NCS
ON DEMAND: RAL/NCS COLOURS
SUR DEMANDE: COULEURS RAL/NCS
BAJO PEDIDO: COLORES CARTA RAL/NCS

MANIGLIE - HANDLES POIGNEE - TIRADORES



ANTA VERNICIATA LUCIDA



TELAIO IN ALLUMINIO

TIMO



NUVOLA



BORDEAUX



BISCOTTO



OLIVA



FANGO



ARGILLA



BIANCO



CREMA



ROSSO FRAGOLA



NOCCIOLA



ARANCIO



MANIGLIA CROMATA
ART 280



MANIGLIA CROMATA
ART 281



MANIGLIA CROMATA
ART 307



PROFILO IN ALLUMINIO
ART 285



PROFILO ART 485
BRUNITO
BIANCO
INOX
SCALA RAL/NCS



POMOLO CROMATO
ART 281

TAVOLI - TABLES - TABLES - MESAS



SATURNO
DIM. 140X80



MIX
DIM. 120X70
DIM. 140X80



STYLING
DIM. 120X70
DIM. 140X80

SEDIE E SGABELLI - CHAIRS AND STOOLS CHAISES ET TABOURETS - SILLAS Y TABURETES



ALLEGRA



STYLING



SLIM



E 1600



PLANA



SILVER



GEL



PITAGORA



SAMBA



Le immagini stampate non riproducono perfettamente i colori e i toni dei nostri modelli. L'azienda si riserva di apportare tutte le modifiche ritenute necessarie al continuo miglioramento e rinnovamento dei modelli.

Las imàgenes no reproducen perfectamente los colores y los tonos de nuestros modelos.

La empresa se reserva el derecho de aportar todas las modificaciones que considere necesarias para el continuo mejoramiento y renovacin del mòdelo.

The printed images do not reproduce perfectly the colours and shades of our models.

The company reserves the rights to make all modification necessary for the improvement and renewal of the model.