

DOORS AND WORKTOPS

Una straordinaria gamma di finiture esclusive, dai laccati, al legno, ai vetri alle melamine hi-tech, che permette grande libertà progettuale. Una ricerca continua che offre funzionalità e soluzioni creative: essenze naturali, unicità dei marmi, materiali tecnici come l'esclusivo Iconcrete, per alte prestazioni e massima originalità.

An assortment of exclusive materials and finishes provide vast interior design potential with lacquers, woods, glass and hi-tech melamine. Continual research delivers creative functions and solutions: natural woods, the unique beauty of marble and technical materials including the exclusive Iconcrete.

DOORS

Icon*
Obliqua, One, Soul
_laccati lucidi e opachi
_matt and glossy lacquered finishings



Icon, Obliqua, One, Soul
_laccato effetto metallo satinato
_satined metal effect lacquered



* Telaio anta Air disponibile solo ed esclusivamente in versione laccato opaco anche se abbinato al pannello frontale in laccato lucido.
Air door frame only available in matt lacquered version even if combined with gloss lacquered front panel.

Icon (solo anta da 22mm / only 22mm door), Obliqua, One, Soul

_fenix ntm™ con bordo laser
_fenix ntm™, laser edge



Icon (solo anta da 22mm / only 22mm door), Obliqua, One, Soul

_laminato opaco e lucido con bordo laser
_matt and glossy laminate, laser shaped edge



Icon (solo anta da 22mm / only 22mm door), Obliqua, One, Soul

_laminato materico con bordo laser
_"textured" laminate, matt laser edge



Icon, Obliqua, One, Soul

_legno massello "Deluxe"
_"Deluxe" solid wood



Icon, Obliqua, One, Soul

_impiallacciato antico
_antique-effect veneer

Icon, Obliqua, One, Soul

_impiallacciato legno*
_wood veneer*



Obliqua, One, Soul

_hi-melamine "effetto legno" con bordo abs
_hi-melamine "wood effect" abs edge



Obliqua, One, Soul

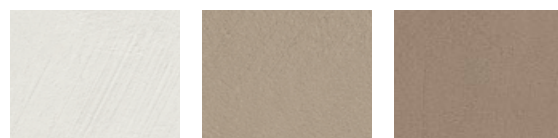
_hi-melamine bordo laser
_hi-melamine, laser-shaped edge



* finitura liscia / smooth finish
_non disponibile per tutti i modelli
_available for all models

finitura seghettata / rough-sawn finish
_non disponibile su Olmo Caramel e Olmo Carob
_not available on Caramel Elm and Carob Elm

Obliqua, One, Soul
 _hi-melamine "effetto resina" con bordo abs
 _hi-melamine "resin-look colours" abs edge

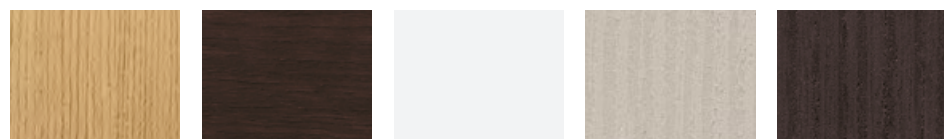


bianco camelia
camelia white

naturel
naturel

ginger
ginger

Icon (solo anta da 22mm / only 22mm door), One
 _laminato "effetto legno" con bordo abs
 _"wood effect" laminate, abs edge



olmo safari
safari elm

rovere scuro
dark oak

larice white
white larch

larice grige
grey larch

larice brown
brown larch

Icon (solo anta da 28mm / only 28mm door)
 _corian
 _corian



vanilla

cameo white

pearl grey

bisque

glacier white

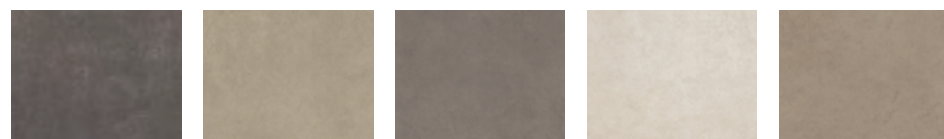
Icon (solo anta da 28mm / only 28mm door)
 _stone+
 (finitura bocciardata / bushhammered finish)



Cervino Tamac

Rock Bahama Beige

Icon (solo anta da 28mm / only 28mm door)
 _gres "Fokos"
 _"Fokos" stoneware



fokos piombo
fokos lead

fokos rena
fokos sand

fokos roccia
fokos rock

fokos sale
fokos salt

fokos terra
fokos earth

Icon (solo anta da 28mm / only 28mm door)
 _gres porcellanato
 _porcelain stoneware



oxide moro
oxide dark brown

oxide nero
oxide black

collection bianco
collection white

collection nero intenso
collection deep black

via tomabuoni

via montenapoleone

via farini

road



noisette

pulpisnat

amadeusnat

office

Icon
 _pietra piasentina
 (finitura fiammata, finitura leather)
 _piasentina stone
 (flamed finish, leather finish)



Icon (solo anta da 28mm / only 28mm door)
 _finiture vetro lucido e opaco, retro-verniciato
 _gloss and matt glass finishes with back-painting



ghiaccio
ice

bianco
white

linum

grigio rugiada
dew grey

grigio artico
arctic grey

moka

limo

Icon (solo anta da 28mm / only 28mm door)
 Pensile "Flex", armadio "Wine Stock" / "Flex" wall unit, "Wine Stock" cupboard



grigio trasparente
transparent grey

grigio satinato
satin grey

Soul
 Pensili "In line", Vetri del "Medley" / In Line wall units, Medley system glasses

_finiture vetro lucido e opaco, retro-verniciato
 _gloss and matt glass finishes with back-painting



grigio trasparente
transparent grey

riflettente chiaro
reflecting clear

Obliqua
 _biomalte spatolate e materiche
 _faux plaster and tactile finish biomalta resins



bianco
white

pietra
stone

grigio
grey

ardesia
slate

nero
black

castagna
chestnut

arenaria
sandstone

terranova
terranova



grigio siliceo
siliceous grey

One
 _finiture vetro lucido e opaco, retro-verniciato
 _gloss and matt glass finishes with back-painting



white moon
white moon

grigio seta
silk grey

cream
cream

chalk
chalk

ghisa
cast-iron

I colori non sempre corrispondono a quelli reali per comprensibili motivi di stampa. Colori e tonalità si possono visionare presso i Punti Vendita, direttamente su prodotti e campionari.

For obvious reasons relating to printing methods, colours are not always exactly as shown. Colours and shades can be viewed at our Dealers, directly on products and samples.

laminato opaco e materici matt and "textured" laminate



15 colori _ colours
spessore cm
1,2 - 2 - 4 - 6
thickness inches
1/2 - 3/4 - 1 5/8 - 2 3/8

laminato unicolor e materici unicolor and "textured" laminate



14 colori _ colours
spessore cm
2 - 3 - 22
thickness inches
3/4 - 1 1/8 - 8 5/8

acciaio steel



5 finiture _ finishes
spessore cm
1,2 - 2 - 3 - 4 - 6 - 8 - 10 - 12 - 15 - 18
thickness inches
1/2 - 3/4 - 1 1/8 - 1 5/8 - 2 3/8
3 7/8 - 4 3/4 - 5 7/8 - 8 5/8

vetro glass



21 finiture _ finishes
spessore cm
1,2
thickness inches
1/2

biomalte spatolate faux plaster biomalta resins



9 finiture _ finishes
spessore cm
2
thickness inches
3/4

fenix ntm™ fenix ntm™



11 finiture _ finishes
spessore cm
1,2 - 2 - 3 - 4 - 6
thickness inches
1/2 - 3/4 - 1 1/8 - 1 5/8 - 2 3/8

corian corian



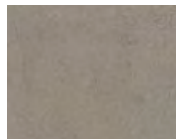
5 finiture _ finishes
spessore cm
1,2 - 2 - 2,4 - 3 - 4 - 6 - 8 - 10 - 12 - 22
thickness inches
1/2 - 3/4 - 1 1/8 - 1 5/8 - 2 3/8
3 1/8 - 3 7/8 - 4 3/4 - 8 5/8

iconcrete iconcrete



1 finiture _ finishes
spessore cm
1,2 - 2 - 3 - 4 - 6 - 8 - 10 - 22
thickness inches
1/2 - 3/4 - 1 1/8 - 1 5/8 - 2 3/8
3 1/8 - 3 7/8 - 8 5/8

quarz quartz



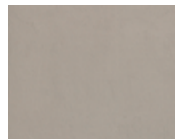
32 finiture _ finishes
spessore cm
1,2 - 2 - 3 - 4 - 6 - 8 - 10 - 15 - 18 - 22
thickness inches
1/2 - 3/4 - 1 1/8 - 1 5/8 - 2 3/8
3 1/8 - 3 7/8 - 5 7/8 - 7 1/8 - 8 5/8

marmo granito granite marble



6 finiture _ finishes
spessore cm
2 - 3 - 4 - 6 - 22
thickness inches
3/4 - 1 1/8 - 1 5/8 - 2 3/8 - 8 5/8

gres porcellanato kerlite kerlite porcelain stoneware



8 finiture _ finishes
spessore cm
2 - 3 - 4 - 6 - 8
thickness inches
3/4 - 1 1/8 - 1 5/8 - 2 3/8 - 3 1/8

gres porcellanato laminam laminam porcelain stoneware



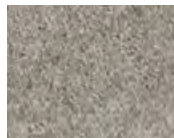
9 finiture _ finishes
spessore cm
2 - 3 - 4 - 6 - 8
thickness inches
3/4 - 1 1/8 - 1 5/8 - 2 3/8 - 3 1/8

pietra piacentina piacentina stone



1 finiture _ finishes
spessore cm
2 - 3 - 4 - 6 - 8 - 10
thickness inches
3/4 - 1 1/8 - 1 5/8 - 2 3/8 - 3 1/8 - 3 7/8

stone+



16 finiture _ finishes
spessore cm
1,2 - 3 - 4 - 6 - 8
thickness inches
1/2 - 3/4 - 1 1/8 - 1 5/8 - 2 3/8 - 3 1/8

L'etichettatura delle emissioni.

A garanzia di prodotti d'arredo a bassa emissione di sostanze nocive (Composti Organici Volatili).

L'arredamento domestico può influire direttamente sulla salubrità dell'aria che respiriamo ogni giorno fra le mura domestiche; è per questo che Ernestomeda realizza solo cucine che garantiscano la massima affidabilità e qualità, contenendo il livello degli agenti che potrebbero contaminare l'**aria indoor**. L'etichetta delle emissioni ha il compito di riportare ed informare circa il livello di VOC *Volatile Organic Compounds* (Composti Organici Volatili), che possono essere presenti nell'aria, in particolar modo negli spazi confinati. Come i prodotti alimentari o medicali, anche le emissioni indoor causate dall'arredamento possono influire sulla salute della persona, soprattutto in casi specifici come quello della Formaldeide, dichiarata cancerogena per l'uomo. Le cucine Ernestomeda garantiscono il minor impatto sulla qualità dell'aria in quanto certificate dal Laboratorio prove del Centro Tecnologico Internazionale COSMOB che, attraverso l'iter di certificazione CQP Indoor Hi-quality, effettua test valutativi per verificare il rispetto degli standard previsti dalla normativa ANSI/BIFMA M7.1-2011. L'etichetta delle emissioni attesta che le cucine Ernestomeda appartengono alla classe più virtuosa: la **A++**, in quanto è stato registrato un livello al di sotto di 0,500 mg/m³, lo stesso parametro utilizzato da uno dei protocolli più restrittivi in termini di emissione: il **regolamento americano LEED** (*Leadership in Energy and Environmental Design*). Le cucine Ernestomeda sono dunque conformi al regolamento LEED per le emissioni indoor rappresentando una garanzia anche per tutti coloro che progettano in ottica ecosostenibile. Ernestomeda rinnova il suo impegno nel garantire sempre la massima salubrità dell'ambiente indoor e permettere alle persone che lo abitano, di sentirsi libere di respirare un'**aria di qualità**.

Emissions labelling.

Guaranteeing furnishing products with low harmful substance (Volatile Organic Compound) emissions.

Home furnishings may directly affect the healthiness or otherwise of the air we breathe in our homes every day, so Ernestomeda only builds kitchens with the highest reliability and quality standards, keeping down the levels of substances which may contaminate our **indoor air**. The emissions label provides certification and information relating to the level of VOC *Volatile Organic Compounds* which may occur in the air, especially in confined spaces. Like foods or medicines, the indoor emissions caused by furnishings may also affect people's health, especially in specific cases such as that of Formaldehyde, declared carcinogenic in man. Ernestomeda kitchens guarantee the lowest impact on air quality since they are certified by the Testing Laboratory of the COSMOB International Technology Centre, which adopts the CQP Indoor Hi-Quality certification procedure for testing to verify compliance with the ANSI/BIFMA M7.1-2011 regulation standards. The emissions label certifies that Ernestomeda kitchens are in the highest class, **A++**, since the level recorded is below 0.500 mg/m³, the same parameter used by one of the strictest emissions protocols, the **American LEED** (*Leadership in Energy and Environmental Design*) **regulations**. Ernestomeda kitchens therefore comply with the LEED regulations on indoor emissions, and also provide guarantees to all those working in the area of sustainable design. Ernestomeda renews its commitment to always ensuring the most healthy indoor environment possible, giving people the certainty that they are free to breathe **quality air** in their homes.

